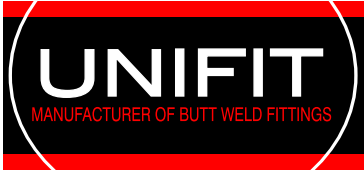




UNIFIT FITTINGS PRODUCTION CATALOG





UNIFIT FITTINGS A. ., which is the biggest manufacturer and exporter of seamless carbon steel butt weld fittings in Turkey has been established in 2005. Our company's production and stock program covers fittings and flanges from ½" up to 24" (DN 15 – DN 600) according to EN/DIN and ASTM standards.

UNIFIT supplies its customers best products with best costs on time. **UNIFIT** supplies products with no minimum quantity restrictions, thanks to our flexible production and stock management program.

UNIFIT has sister companies dealing with pipe and valve stocking. Using the advantage of buying high amount of raw material, **UNIFIT** is always able to get the best raw materials for the best available prices in the market. Although the unstable market periods in which prices are extremely floating, **UNIFIT** provides the entire pipe ranges easily and proves his competence in this domain by respecting delivery times for each client.

UNIFIT products are manufactured with high quality standards with our state-of-the-art technology installed factory and experienced staff. **UNIFIT** has all the well known certificates in the market like ISO 9001, CE Marking, PED 97/23/EC, AD 2000-Merkblatt WO, DNV-GL. Finishing and shipping of the products are done according to customers specific needs which gives them a flexible warehouse management.

From its first day to today **UNIFIT** became a wanted label not only in domestic market but also in international markets.

UNIFIT products are exported to nearly every country in Europe, Middle East, Turkic Republics, North Africa, USA, UK, Russia.

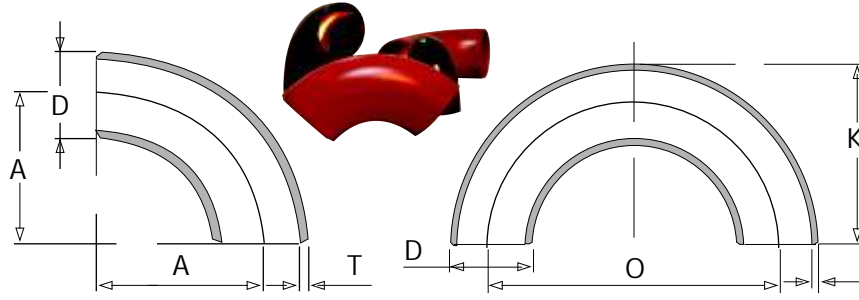
UNIFIT is also using the advantages of being in Turkey, a country, which is on the connection of well known trade roads. Turkey is a member of European Customs Union a candidate member of European Union and Turkey has several international trade agreements so **UNIFIT** products are easy to import.

For more about **UNIFIT** and our delivery program please visit us on:

www.unifit.com.tr



D RSEK / ELBOW



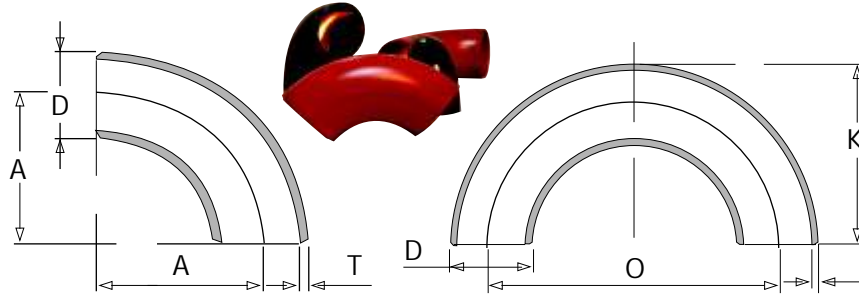
DIN 2605 EN 10253-2

R_{1,5} D

Anma Çapı / (DN)	Anma Çapı / (INCH)	Ölçü / (MM) Dimension	Et Kalınlığı / (MM) Thickness Wall	90° (A)	180° (O)	(K)	Kg/Adet Kg/Pc
15	1/2"	21,3	2,0	27,5	55,0	38	0,04
20	3/4"	26,9	2,3	28,5	57,0	42	0,06
25	1"	33,7	2,6	38,0	76,0	55	0,12
32	1¼"	42,4	2,6	47,5	95,0	69	0,19
40	1½"	48,3	2,6	57,0	114,0	81	0,26
50	2"	60,3	2,9	76,0	152,0	106	0,49
65	2½"	73,0	2,9	95,0	190,0	132	0,65
65	2½"	76,1	2,9	95,0	190,0	133	0,78
80	3"	88,9	3,2	114,5	229,0	159	1,22
100	4"	114,3	3,6	152,5	305,0	210	2,36
125	5"	139,7	4,0	190,5	381,0	260	4,01
150	6"	168,3	4,5	228,5	457,0	313	6,53
200	8"	219,1	6,3	305,0	610,0	415	15,80
250	10"	273,0	6,3	381,0	762,0	518	24,80
300	12"	323,9	7,1	457,0	914,0	619	39,80
350	14"	355,6	8,0	533,5	1067,0	711	57,50
400	16"	406,4	8,8	609,5	1219,0	813	82,60
450	18"	457,2	10,0	686,0	1372,0	915	119,00
500	20"	508,0	11,0	762,0	1524,0	1016	161,00
600	24"	610,0	12,7	914,0	1828,0	1219	260,00



D RSEK / ELBOW



STD - SCH 40 ASME B16.9 ASTM A-234

R≤1,5 D

Anma Çapı (inch)	Ölçü D (mm) Dimension	T p/ Type	Et Kalınlı ı / Thickness Wall		90° (A)	180° (O)	(k)	Kg/Adet Kg/Pc
			(mm)	(inch)				
1/2"	21,3	STD	2,77	0,109	27,5	55,0	38	0,08
3/4"	26,7	STD	2,87	0,113	28,5	57,0	42	0,08
1"	33,4	STD	3,38	0,133	38,0	76,0	55	0,15
1¼"	42,2	STD	3,56	0,140	47,5	95,0	69	0,26
1½"	48,3	STD	3,68	0,145	57,0	114,0	81	0,38
2"	60,3	STD	3,91	0,154	76,0	152,0	106	0,68
2½"	73,0	STD	5,16	0,203	95,0	190,0	132	1,33
2½"	76,1	STD	5,16	0,203	95,0	190,0	133	1,33
3"	88,9	STD	5,49	0,216	114,5	229,0	159	2,08
4"	114,3	STD	6,02	0,237	152,5	305,0	210	3,95
5"	141,3	STD	6,55	0,258	190,5	381,0	261	6,67
6"	168,3	STD	7,11	0,280	221,5	443,0	306	10,40
8"	219,1	STD	8,18	0,322	305,0	610,0	415	20,90
10"	273,0	STD	9,27	0,365	381,0	762,0	518	37,00
12"	323,9	STD	9,53	0,375	457,0	914,0	619	54,00
12"	323,9	SCH 40	10,31	0,406	457,0	914,0	619	61,5
14"	355,6	STD	9,52	0,375	533,5	1067,0	711	69,90
14"	355,6	SCH 40	11,13	0,433	533,5	1067,0	711	83,06
16"	406,4	STD	9,52	0,375	609,5	1219,0	813	91,20
16"	406,4	SCH 40	12,70	0,492	609,5	1219,0	813	105,3
18"	457,2	STD	9,52	0,375	686,0	1372,0	915	116,0
18"	457,2	SCH 40	14,27	0,559	686,0	1372,0	915	176,21
20"	508,0	STD	9,52	0,375	762,0	1524,0	1016	144,00
20"	508,0	SCH 40	15,09	0,594	762,0	1524,0	1016	282,00
24"	609,6	STD	9,52	0,375	914,0	1828,0	1219	208,00
24"	609,6	SCH 40	17,50	0,689	914,0	1828,0	1219	382,00

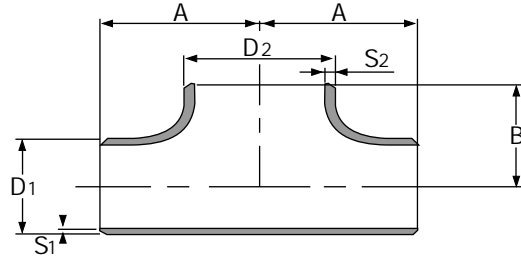
XS - SCH 80 ASME B16.9 ASTM A-234

R≤1,5 D

1/2"	21,3	XS	3,73	0,147	27,5	55,0	38	0,10
3/4"	26,7	XS	3,91	0,154	28,5	57,0	42	0,10
1"	33,4	XS	4,55	0,179	38,0	76,0	55	0,20
1¼"	42,2	XS	4,85	0,191	47,5	95,0	69	0,34
1½"	48,3	XS	5,08	0,200	57,0	114,0	81	0,48
2"	60,3	XS	5,54	0,218	76,0	152,0	106	0,91
2½"	73,0	XS	7,01	0,276	95,0	190,0	132	1,73
2½"	76,1	XS	7,01	0,276	95,0	190,0	133	1,75
3"	88,9	XS	7,62	0,300	114,5	229,0	159	2,78
4"	114,3	XS	8,56	0,337	152,5	305,0	210	5,40
5"	141,3	XS	9,52	0,375	190,5	381,0	261	9,34
6"	168,3	XS	10,97	0,432	221,5	443,0	306	15,50
8"	219,1	XS	12,70	0,500	305,0	610,0	415	31,30
10"	273,0	XS	12,70	0,500	381,0	762,0	518	49,40
10"	273,0	SCH 80	15,09	0,594	381,0	762,0	518	61,30
12"	323,9	XS	12,70	0,500	457,0	914,0	619	71,20
12"	323,9	SCH 80	17,48	0,689	457,0	914,0	619	94,70
14"	355,6	XS	12,70	0,500	533,5	1067,0	711	91,60
14"	355,6	SCH 80	19,05	0,750	533,5	1067,0	711	132,00
16"	406,4	XS	12,70	0,500	609,5	1219,0	813	120,00
16"	406,4	SCH 80	21,44	0,844	609,5	1219,0	813	195,00
18"	457,2	XS	12,70	0,500	686,0	1372,0	915	153,00
18"	457,2	SCH 80	23,83	0,938	686,0	1372,0	915	273,00
20"	508,0	XS	12,70	0,500	762,0	1524,0	1016	190,00
20"	508,0	SCH 80	26,19	1,031	762,0	1524,0	1016	372,00
24"	609,6	XS	12,70	0,500	914,0	1828,0	1219	275,00
24"	609,6	SCH 80	30,96	1,219	914,0	1828,0	1219	510,00

TEE

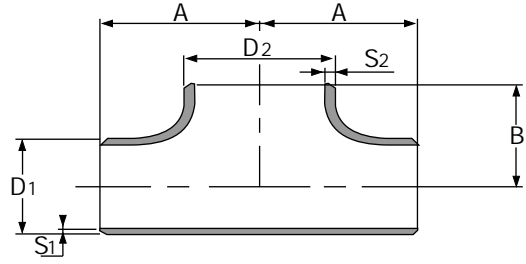
EN 10253-2
DIN 2615



Anma Çapı (DN)	D1		S1	DN	D2		S2	A	B
	inch	mm			inch	mm			
15	1/2 "	21,3	2	15	1/2 "	21,3	2	25	25
				10	3/8 "	17,2	1,8		
20	3/4 "	26,9	2,3	20	3/4 "	26,9	2,3	29	29
				15	1/2 "	21,3	2		
				10	3/8 "	17,2	1,8		
25	1 "	33,7	2,6	25	1 "	33,7	2,6	38	38
				20	3/4 "	26,9	2,3		
				15	1/2 "	21,3	2		
32	1 1/4 "	42,4	2,6	32	1 1/4 "	42,4	2,6	48	48
				25	1 "	33,7	2,6		
				20	3/4 "	26,9	2,3		
40	1 1/2 "	48,3	2,6	40	1 1/2 "	48,3	2,6	57	57
				32	1 1/4 "	42,4	2,6		
				25	1 "	33,7	2,6		
				20	3/4 "	26,9	2,3		
				15	1/2 "	21,3	2		
50	2 "	60,3	2,9	50	2 "	60,3	2,9	64	64
				40	1 1/2 "	48,3	2,6		60
				32	1 1/4 "	42,4	2,6		57
				25	1 "	33,7	2,6		57
				20	3/4 "	26,9	2,3		45
65	2 1/2 "	73	2,9	65	2 1/2 "	73	2,9	76	76
				50	2 "	60,3	2,9		70
				40	1 1/2 "	48,3	2,6		67
				32	1 1/4 "	42,4	2,6		64
65	2 1/2 "	76,1	2,9	65	2 1/2 "	76,1	2,9	76	76
				50	2 "	60,3	2,9		70
				40	1 1/2 "	48,3	2,6		67
				32	1 1/4 "	42,4	2,6		64
				25	1 "	33,7	2,6		57
80	3 "	88,9	3,2	80	3 "	88,9	3,2	86	86
				65	2 1/2 "	76,1	2,9		83
				50	2 "	60,3	2,9		76
				40	1 1/2 "	48,3	2,6		73
				25	1 "	33,7	2,6		67
100	4 "	114,3	3,6	100	4 "	114,3	3,6	105	105
				80	3 "	88,9	3,2		98
				65	2 1/2 "	76,1	2,9		95
				50	2 "	60,3	2,9		89
				40	1 1/2 "	48,3	2,6		86
125	5 "	139,7	4	125	5 "	139,7	4	124	124
				100	4 "	114,3	3,6		117
				80	3 "	88,9	3,2		110
				65	2 1/2 "	76,1	2,9		108
				50	2 "	60,3	2,9		105
150	6 "	168,3	4,5	150	6 "	168,3	4,5	143	143
				125	5 "	139,7	4		136
				100	4 "	114,3	3,6		130
				80	3 "	88,9	3,2		124
				65	2 1/2 "	76,1	2,9		121
200	8 "	219,1	6,3	200	8 "	219,1	5,9	178	178
				150	6 "	168,3	4,5		168
				125	5 "	139,7	4		162
				100	4 "	114,3	3,6		156
									153

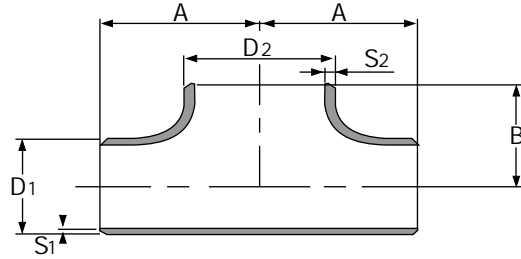
TEE

EN 10253-2
DIN 2615



Anma Çapı (DN)	D1		S1	DN	D2		S2	A	B
	inch	mm			inch	mm			
250	10 "	273	6,3	250	10 "	273	6,3	216	216
				200	8 "	219,1	5,9		203
				150	6 "	168,3	4,5		194
				125	5 "	139,7	4		190
				100	4 "	114,3	3,6		185
300	12"	323,9	7,1	300	12 "	323,9	7,1	254	254
				250	10 "	273	6,3		240
				200	8 "	219,1	5,9		230
				150	6 "	168,3	4,5		220
				125	5 "	139,7	4		216
350	14"	355,6	8	350	14 "	355,6	8	280	280
				300	12 "	323,9	7,1		270
				250	10 "	273	6,3		258
				200	8 "	219,1	5,9		248
				150	6 "	168,3	4,5		238
400	16"	406,4	8,8	400	16 "	406,4	8,8	305	305
				350	14 "	355,6	8		305
				300	12 "	323,9	7,1		300
				250	10 "	273	6,3		283
				200	8 "	219,1	5,9		273
				150	6 "	168,3	4,5		264
450	18 "	457	10	450	18 "	457	9,52	343	343
				400	16 "	406,4	8,8		330
				350	14 "	355,6	8		330
				300	12 "	323,9	7,1		321
				250	10 "	273	6,3		308
				200	8 "	219,1	5,9		299
500	20 "	508	11	500	20 "	508	9,52	381	381
				450	18 "	457	9,52		369
				400	16 "	406,4	8,8		356
				350	14 "	355,6	8		356
				300	12 "	323,9	7,1		347
				250	10 "	273	6,3		334
				200	8 "	219,1	5,9		324
550	22 "	558,8	9,52	550	22 "	558	9,52	419	419
600	24 "	610	12,5	600	24 "	610	9,52	432	432
				500	20 "	508	9,52		432
				450	18 "	457	9,52		420
				400	16 "	406,4	8,8		407
				350	14 "	355,6	8		407
				300	12 "	323,9	7,1		397
				250	10 "	273	6,3		385

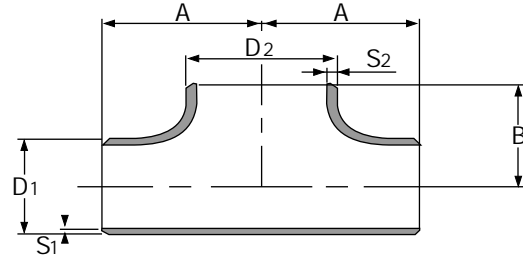
TEE STD



ASME B 16.9
ASTM A-234

Anma Çapı (inch)	D1 (mm)	S1 (mm)	Tip / Type	D2		S2 mm	A mm	B mm	A rlık / Weight kg/pc
				inch	mm				
1/2 "	21,3	2,77	STD	1/2 "	21,3	2,77	25,4	25,4	0,11
3/4 "	26,7	2,87	STD	1/2 "	21,3	2,77	28,6	28,6	0,2
				3/4 "	26,7	2,87			0,17
1 "	33,4	3,38	STD	1/2 "	21,3	2,77	38,1	38,1	0,29
				3/4 "	26,7	2,87			0,29
				1 "	33,4	3,38			0,29
1 1/4 "	42,4	3,56	STD	3/4 "	26,7	2,87	47,6	47,6	0,5
				1 "	33,4	3,38			0,53
				1 1/4 "	42,2	3,56			0,61
1 1/2 "	48,3	3,68	STD	1/2 "	21,3	2,77	57,2	57,2	0,76
				3/4 "	26,7	2,87			0,76
				1 "	33,4	3,38			0,76
				1 1/4 "	42,2	3,56			0,76
				1 1/2 "	48,3	3,68			0,76
2 "	60,3	3,91	STD	3/4 "	26,7	2,87	63,5	44,5	1,1
				1 "	33,4	3,38		50,8	1,12
				1 1/4 "	42,2	3,56		57,2	1,16
				1 1/2 "	48,3	3,68		60,3	1,21
				2 "	60,3	3,91		63,5	1,34
2 1/2 "	73	5,16	STD	1 "	33,4	3,38	76,2	57,2	2
				1 1/4 "	42,2	3,56		63,5	2
				1 1/2 "	48,3	3,68		66,7	2,04
				2 "	60,3	3,91		69,9	2,08
				2 1/2 "	73	5,16		76,2	2,36
3 "	88,9	5,49	STD	1 "	33,4	3,38	85,7	66,7	2,85
				1 1/4 "	42,2	3,56		69,9	2,92
				1 1/2 "	48,3	3,68		73,0	2,92
				2 "	60,3	3,91		76,2	2,95
				2 1/2 "	73	5,16		82,6	3,09
				3 "	88,9	5,49		85,7	3,37
4 "	114,3	6,02	STD	1 1/2 "	48,3	3,68	104,8	85,7	4,94
				2 "	60,3	3,91		88,9	4,99
				2 1/2 "	73	5,16		95,3	5,13
				3 "	88,9	5,49		98,4	5,17
				4 "	114,3	6,02		104,8	5,72
5 "	141,3	6,55	STD	2 "	60,3	3,91	123,8	104,8	7,8
				2 1/2 "	73	5,16		108,0	7,89
				3 "	88,9	5,49		111,1	7,98
				4 "	114,3	6,02		117,5	8,21
				5 "	141,3	6,55		123,8	8,98
6 "	168,3	7,11	STD	2 1/2 "	73	5,16	123,8	120,7	11,7
				3 "	88,9	5,49		123,8	11,7
				4 "	114,3	6,02		130,2	11,9
				5 "	141,3	6,55		136,5	12,1
				6 "	168,3	7,11		142,9	8,98
				3 "	88,9	5,49		152,4	21
8 "	219,1	8,18	STD	4 "	114,3	6,02	177,8	155,6	21,7
				5 "	141,3	6,55		161,9	21,8
				6 "	168,3	7,11		168,3	22,1
				8 "	219,1	8,18		177,8	24,4
10 "	273	9,27	STD	4 "	114,3	6,02	215,9	184,2	36,9
				5 "	141,3	6,55		190,5	36,9
				6 "	168,3	7,11		193,7	37,1
				8 "	219,1	8,18		203,2	37,6
				10 "	273	9,27		215,9	41,4

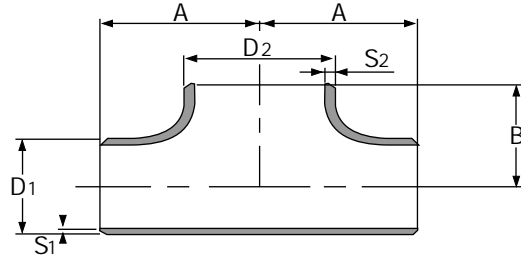
TEE STD



ASME B 16.9
ASTM A-234

Anma Çapı (inch)	D1 (mm)	S1 (mm)	Tip / Type	D2		S2 mm	A mm	B mm	A ırlık / Weight kg/pc
				inch	mm				
12 "	9,52	323,8	STD	5 "	141,3	6,55	254,0	215,9	53,2
				6 "	168,3	7,11		219,1	53,1
				8 "	219,1	8,18		228,6	53,5
				10 "	273	9,27		241,3	54,9
				12 "	323,8	9,52		254,0	59,9
14 "	9,52	355,6	STD	6 "	168,3	7,11	279,4	238,1	64,4
				8 "	219,1	8,18		247,7	64,9
				10 "	273	9,27		257,2	65,3
				12 "	323,8	9,52		269,9	66,7
				14 "	355,6	9,52		279,4	72,1
16 "	9,52	406,4	STD	6 "	168,3	7,11	304,8	263,5	79,8
				8 "	219,1	8,18		273,1	84
				10 "	273	9,27		282,6	88,5
				12 "	323,9	9,52		295,3	92,5
				14 "	355,6	9,52		304,8	95
18 "	9,52	457,2	STD	16 "	406,4	9,52	342,9	304,8	99,3
				8 "	219,1	8,18		298,5	104,8
				10 "	273	9,27		308,0	110,7
				12 "	323,8	9,52		320,7	115,2
				14 "	355,6	9,52		330,2	118,8
20 "	9,52	508	STD	16 "	406,4	9,52	381,0	330,2	122
				18 "	457,2	9,52		342,9	128
				8 "	219,1	8,18		323,9	127,9
				10 "	273	9,27		333,4	133,8
				12 "	323,8	9,52		346,1	168,3
				14 "	355,6	9,52		355,6	143,3
24 "	9,52	609,6	STD	16 "	406,4	9,52	431,8	355,6	168
				18 "	457,2	9,52		368,3	168
				10 "	273	9,27		384,2	178,7
				12 "	323,8	9,52		396,9	185,5
				14 "	355,6	9,52		406,4	190,1
				16 "	406,4	9,52		406,4	196,4
24 "	9,52	609,6	STD	18 "	457,2	9,52	431,8	419,1	205,5
				20 "	508	9,52		431,8	206
				20 "	508	9,52		431,8	206
				24 "	609,6	9,52		431,8	160,6

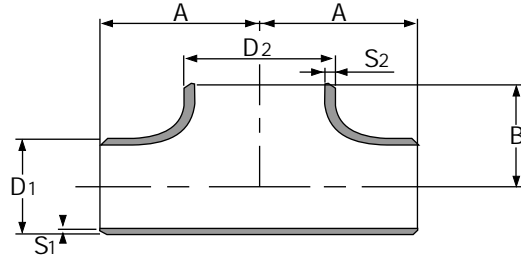
TEE XS



ASME B 16.9
ASTM A-234

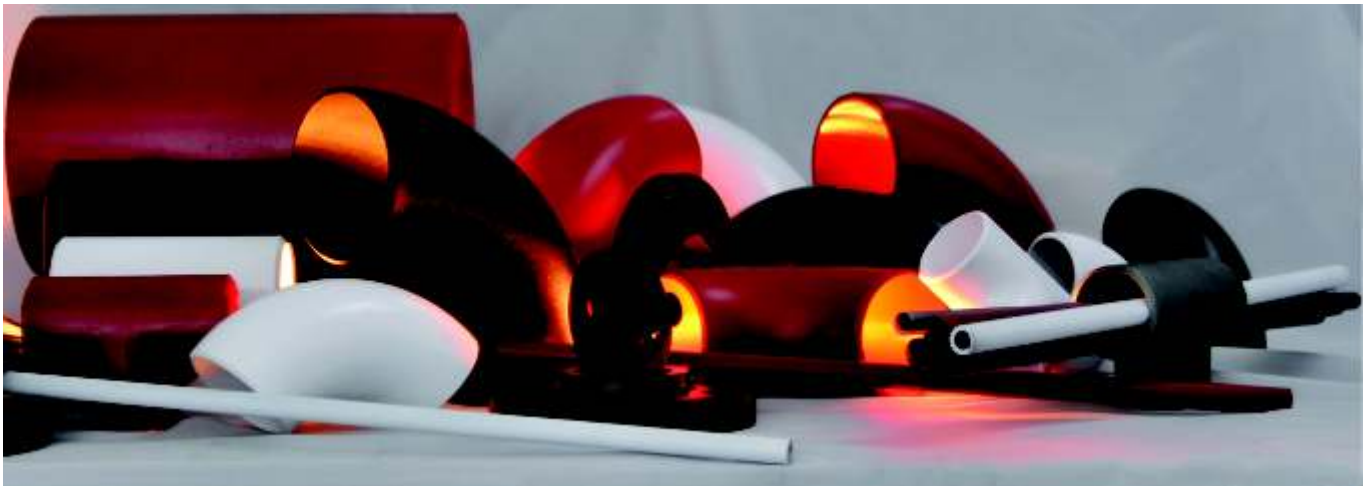
Anma Çapı (inch)	D1 (mm)	S1 (mm)	Tip / Type	D2		S2 mm	A mm	B mm	A ırlık / Weight kg/pc
				inch	mm				
1/2 "	21,3	3,73	XS	1/2 "	21,3	3,73	25,4	25,4	0,14
3/4 "	26,7	3,91	XS	1/2 "	21,3	3,73	28,6	28,6	0,2
				3/4 "	26,7	3,91			0,21
1 "	33,4	4,55	XS	1/2 "	21,3	3,73	38,1	38,1	0,36
				3/4 "	26,7	3,91			0,36
				1 "	33,4	4,55			0,36
1 1/4 "	42,2	4,85	XS	3/4 "	26,7	3,91	47,6	47,6	0,63
				1 "	33,4	4,55			0,66
				1 1/4 "	42,2	4,85			0,74
1 1/2 "	48,3	5,08	XS	1/2 "	21,3	3,73	57,2	57,2	0,92
				3/4 "	26,7	3,91			0,92
				1 "	33,4	4,55			0,92
				1 1/4 "	42,5	4,85			0,92
				1 1/2 "	48,3	5,08			0,92
2 "	60,3	5,54	XS	3/4 "	26,7	3,91	63,5	44,5	1,4
				1 "	33,4	4,55		50,8	1,44
				1 1/4 "	42,2	4,85		57,2	1,48
				1 1/2 "	48,3	5,08		60,3	1,54
				2 "	60,3	5,54		63,5	1,69
2 1/2 "	73	7,01	XS	1 "	33,4	4,55	76,2	57,2	2,51
				1 1/4 "	42,2	4,85		63,5	2,51
				1 1/2 "	48,3	5,08		66,7	2,7
				2 "	60,3	5,54		69,9	2,8
				2 1/2 "	73	7,01		76,2	2,92
3 "	88,9	7,62	XS	1 "	33,4	4,55	85,7	66,7	3,8
				1 1/4 "	42,2	4,85		69,9	3,8
				1 1/2 "	48,3	5,08		73,0	3,8
				2 "	60,3	5,54		76,2	3,79
				2 1/2 "	73	7,01		82,6	3,8
				3 "	88,9	7,62		85,7	4,29
4 "	114,3	8,56	XS	1 1/2 "	48,3	5,08	104,8	85,7	6,53
				2 "	60,3	5,54		88,9	6,58
				2 1/2 "	73	7,01		95,3	6,67
				3 "	88,9	7,62		98,4	6,8
				4 "	114,3	8,56		104,8	7,44
5 "	141,3	9,52	XS	2 "	60,3	5,54	123,8	104,8	10,6
				2 1/2 "	73	7,01		108,0	10,7
				3 "	88,9	7,62		111,1	10,75
				4 "	114,3	8,56		117,5	11
				5 "	141,3	9,52		123,8	12
6 "	168,3	10,97	XS	2 1/2 "	73	7,01	123,8	120,7	16,7
				3 "	88,9	7,62		123,8	16,7
				4 "	114,3	8,56		130,2	16,9
				5 "	141,3	9,52		136,5	17,1
				6 "	168,3	10,97		142,9	19,1
				3 "	88,9	7,62		152,4	31,3
8 "	219,1	12,7	XS	4 "	114,3	8,56	177,8	155,6	33
				5 "	141,3	9,52		161,9	31,5
				6 "	168,3	10,97		168,3	31,9
				8 "	219,1	12,7		177,8	34,7
10 "	273	12,7	XS	4 "	114,3	8,56	215,9	184,2	48,1
				5 "	141,3	9,52		190,5	48,1
				6 "	168,3	10,97		193,7	49
				8 "	219,1	12,7		203,2	49,4
				10 "	273	12,7		215,9	53,5

TEE XS

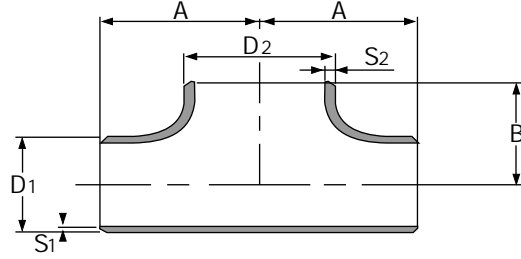


ASME B 16.9
ASTM A-234

Anma Çapı (inch)	D1 (mm)	S1 (mm)	Tip / Type	D2		S2 mm	A mm	B mm	A ırlık / Weight kg/pc
				inch	mm				
12 "	323,8	12,7	XS	5 "	141,3	9,52	254,0	215,9	68,5
				6 "	168,3	10,97		219,1	68,5
				8 "	219,1	12,7		228,6	69,4
				10 "	273			241,3	70,3
				12 "	323,8			254,0	75,7
14 "	355,6	12,7	XS	6 "	168,3	10,97	279,4	238,1	83
				8 "	219,1	12,7		247,7	83,5
				10 "	273			257,2	83,9
				12 "	323,8			269,9	85,7
				14 "	355,6			279,4	115
16 "	406,4	12,7	XS	6 "	168,3	10,97	304,8	263,5	101,2
				8 "	219,1	12,7		273,1	106
				10 "	273			282,6	111
				12 "	323,8			295,3	111
				14 "	355,6			304,8	118
				16 "	406,4			304,8	122,9
18 "	457,2	12,7	XS	8 "	219,1	12,7	342,9	298,5	133,4
				10 "	273			308,0	139,3
				12 "	323,8			320,7	145,1
				14 "	355,6			330,2	152,4
				16 "	406,4			330,2	152,4
				18 "	457,2			342,9	159
20 "	508	12,7	XS	8 "	219,1	12,7	381,0	323,9	163,7
				10 "	273			333,4	170,6
				12 "	323,8			346,1	176,9
				14 "	355,6			355,6	181
				16 "	406,4			355,6	187
				18 "	457,2			368,3	193,7
24 "	609,6	12,7	XS	10 "	273	12,7	431,8	381,0	200
				12 "	323,8			384,2	227,7
				14 "	355,6			396,9	235
				16 "	406,4			406,4	240
				18 "	457,2			406,4	246,8
				20 "	508			419,1	255,8
24 "	609,6	431,8	260,8						
								431,8	275



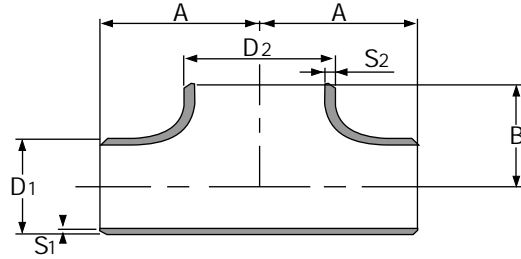
TEE SCH 40



ASME B 16.9
ASTM A-234

Anma Çapı (inch)	D1 (mm)	S1 (mm)	Tip / Type	D2		S2 mm	A mm	B mm	A ırlık / Weight kg/pc
				inch	mm				
12 "	323,8	10,31	SCH 40	5 "	141,3	6,55	254,0	215,9	53,20
				6 "	168,3	7,11		219,1	53,10
				8 "	219,1	8,18		228,6	53,50
				10 "	273	9,27		241,3	54,90
				12 "	323,8	10,31		254,0	64,87
14 "	355,6	11,13	SCH 40	6 "	168,3	7,11	279,4	238,1	64,40
				8 "	219,1	8,18		247,7	64,90
				10 "	273	9,27		257,2	65,30
				12 "	323,8	10,31		269,9	72,23
				14 "	355,6	11		279,4	83,31
16 "	406,4	12,70	SCH 40	6 "	168,3	7,11	304,8	263,5	79,80
				8 "	219,1	8,18		273,1	84,00
				10 "	273	9,27		282,6	88,50
				12 "	323,8	10,31		295,3	100,18
				14 "	355,6	11		304,8	109,77
				16 "	406,4	12,5		304,8	130,38
18 "	457,2	14,27	SCH 40	8 "	219,1	8,18	342,9	298,5	104,80
				10 "	273	9,27		308,0	110,70
				12 "	323,8	10,31		320,7	124,76
				14 "	355,6	11		330,2	137,27
				16 "	406,4	12,5		330,2	160,19
				18 "	457,2	14,2		342,9	190,92
20 "	508	15,09	SCH 40	8 "	219,1	8,18	381,0	323,9	127,90
				10 "	273	9,27		333,4	133,80
				12 "	323,8	10,31		346,1	182,27
				14 "	355,6	11		355,6	165,58
				16 "	406,4	12,5		355,6	220,59
				18 "	457,2	14,2		368,3	250,59
				20 "	508	15,09		381,0	254,56
22 "	558,8	16	SCH 40	22 "	558,8	16	419,0	419,0	333,11
24 "	609,6	17,5	SCH 40	10 "	273	9,27	431,8	384,2	178,70
				12 "	323,8	10,31		396,9	200,89
				14 "	355,6	11		406,4	219,65
				16 "	406,4	12,5		406,4	257,88
				18 "	457,2	14,2		419,1	306,52
				20 "	508	15,09		431,8	326,53
				24 "	609,6	17,5		431,8	295,22

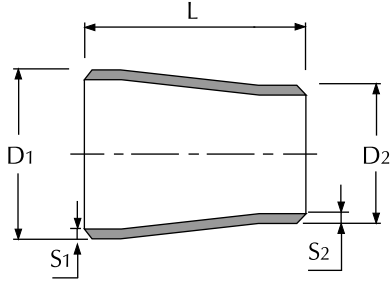
TEE SCH 80



ASME B 16.9
ASTM A-234

Anma Çapı (inch)	D1 (mm)	S1 (mm)	Tip / Type	D2		S2 mm	A mm	B mm	A ırlık / Weight kg/pc
				inch	mm				
10 "	273	15,09	SCH 80	4 "	114,3	8,56	215,9	184,2	48,10
				5 "	141,3	9,52		190,5	48,10
				6 "	168,3	10,97		193,7	49,00
				8 "	219,1	12,7		203,2	49,40
				10 "	273	15,09		215,9	63,57
12 "	323,8	17,48	SCH 80	5 "	141,3	9,52	254,0	215,9	68,50
				6 "	168,3	10,97		219,1	68,50
				8 "	219,1	12,7		228,6	69,40
				10 "	273	15,09		241,3	83,53
14 "	355,6	19,05	SCH 80	6 "	168,3	10,97	279,4	238,1	83,00
				8 "	219,1	12,7		247,7	83,50
				10 "	273	15,09		257,2	99,69
				12 "	323,8	17,5		269,9	118,09
16 "	406,4	21,44	SCH 80	14 "	355,6	19,05	304,8	279,4	172,50
				6 "	168,3	10,97		263,5	101,20
				8 "	219,1	12,7		273,1	106,00
				10 "	273	15,09		282,6	131,89
				12 "	323,8	17,5		295,3	152,95
18 "	457,2	23,83	SCH 80	14 "	355,6	19,05	342,9	304,8	177,00
				16 "	406,4	21,44		304,8	207,48
				8 "	219,1	12,7		298,5	133,40
				10 "	273	15,09		308,0	165,51
				12 "	323,8	17,5		320,7	199,94
20 "	508	26,19	SCH 80	16 "	406,4	21,44	381,0	323,9	163,70
				18 "	457,2	23,83		333,4	202,71
				8 "	219,1	12,7		346,1	243,76
				10 "	273	15,09		355,6	271,50
				12 "	323,8	17,5		355,6	315,69
				14 "	355,6	19,05		368,3	363,45
22 "	558,8	28,57	SCH 80	20 "	508	26,19	419,0	381,0	412,44
				22 "	558,8	28,57		419,0	559,25
24 "	609,6	30,96	SCH 80	16 "	406,4	21,44	431,8	381,0	431,16
				18 "	457,2	23,83		384,2	270,55
				10 "	273	15,09		396,9	323,82
				12 "	323,8	17,5		406,4	360,00
				14 "	355,6	19,05		406,4	416,65
				16 "	406,4	21,44		419,1	479,98
24 "	609,6	30,96	SCH 80	20 "	508	26,19	431,8	431,8	537,82
				24 "	609,6	30,96		431,8	670,39

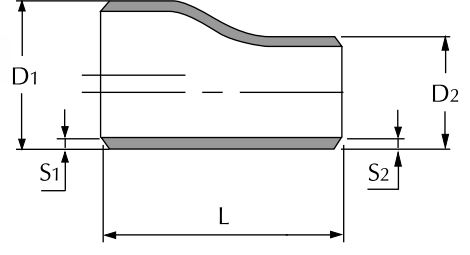
REDÜKS YON / REDUCER



KONSANTRİK / CONS



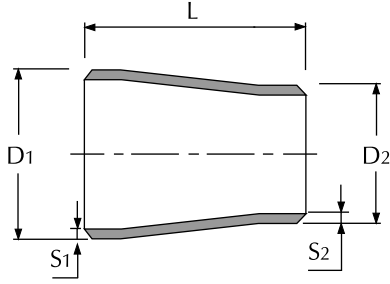
**EN 10253-2
DIN 2616**



EKSANTRİK / ECC

Anma Çapı (DN)	D1		S1	DN	D2		S2	L
	inch	mm			inch	mm		
20	3/4 "	26,9	2,3	15	1/2"	21,3	2	38
				10	3/8"	17,2	1,8	
25	1 "	33,7	2,6	20	3/4"	26,9	2,3	50
				15	1/2"	21,3	2	
32	1 1/4 "	42,4	2,6	25	1"	33,7	2,6	50
				20	3/4"	26,9	2,3	
				15	1/2"	21,3	2	
40	1 1/2 "	48,3	2,6	32	1 1/4"	42,4	2,6	64
				25	1"	33,7	2,6	
				20	3/4"	26,9	2,3	
50	2 "	60,3	2,9	40	1 1/2"	48,3	2,6	76
				32	1 1/4"	42,4	2,6	
				25	1"	33,7	2,6	
65	2 1/2"	76,1	2,9	50	2"	60,3	2,9	90
				40	1 1/2"	48,3	2,6	
				32	1 1/4"	42,4	2,6	
80	3 "	88,9	3,2	65	2 1/2"	76,1	2,9	90
				50	2"	60,3	2,9	
				40	1 1/2"	48,3	2,6	
100	4 "	114,3	3,6	80	3"	88,9	3,2	100
				65	2 1/2"	76,1	2,9	
				50	2"	60,3	2,9	
125	5 "	139,7	4,0	100	4"	114,3	3,6	127
				80	3"	88,9	3,2	
				65	2 1/2"	76,1	2,9	
150	6 "	168,3	4,5	125	5"	139,7	4	140
				100	4"	114,3	3,6	
				80	3"	88,9	3,2	
200	8 "	219,1	6,3	150	6"	168,3	4,5	152
				125	5"	139,7	4	
				100	4"	114,3	3,6	
250	10 "	273	6,3	200	8"	219,1	5,9	178
				150	6"	168,3	4,5	
				125	5"	139,7	4	
300	12 "	323,9	7,1	250	10"	273	6,3	203
				200	8"	219,1	5,9	
				150	6"	168,3	4,5	
350	14 "	355,6	8	300	12"	323,9	7,1	330
				250	10"	273	6,3	
				200	8"	219,1	5,9	
				150	6"	168,3	4,5	
400	16 "	406,4	8,8	350	14"	355,6	8	356
				300	12"	323,9	7,1	
				250	10"	273	6,3	
				200	8"	219,1	5,9	
450	18 "	457	10	400	16"	406,4	8,8	381
				350	14"	355,6	8	
				300	12"	323,9	7,1	
				250	10"	273	6,3	
500	20 "	508	11	450	18"	457	9,52	508
				400	16"	406,4	8,8	
				350	14"	355,6	8	
				300	12"	323,9	7,1	
600	24 "	609,6	12,7	500	20"	508	9,52	508
				450	18"	457	9,52	
				400	16"	406,4	8,8	
				350	14"	355,6	8	

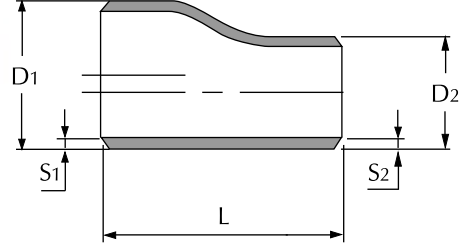
REDÜKS YON STD / REDUCER STD



KONSANTR K / CONS



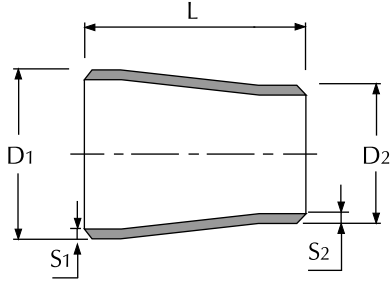
**ANSI B 16.9
ASTM A-234**



EKSANTR K / ECC

Anma Çapı (inch)	D1	S1	Tip	D2		S2	L mm	A rlık / Weight kg/pc
	mm	mm		inch	mm	mm		
3/4 "	26,7	2,87	STD	1/2 "	21,3	2,77	38,1	0,09
1 "	33,4	3,38	STD	3/4 "	26,7	2,87	50,8	0,14
				1/2 "	21,3	2,77		0,14
1 1/4 "	42,2	3,56	STD	1 "	33,4	3,38	50,8	0,2
				3/4 "	26,7	2,87		0,2
1 1/2 "	48,3	3,68	STD	1 1/4 "	42,2	3,56	63,5	0,26
				1 "	33,4	3,38		0,24
				3/4 "	26,7	2,87		0,22
				1/2 "	21,3	2,77		0,2
2 "	60,3	3,91	STD	1 1/2 "	48,3	3,68	76,2	0,41
				1 1/4 "	42,2	3,56		0,39
				1 "	33,4	3,38		0,37
				3/4 "	26,7	2,87		0,33
2 1/2 "	73	5,16	STD	2 "	60,3	3,91	88,9	0,73
				1 1/2 "	48,3	3,68		0,68
				1 1/4 "	42,2	3,56		0,67
				1 "	33,4	3,38		0,59
3 "	88,9	5,49	STD	2 1/2 "	73	5,16	88,9	0,74
				2 "	60,3	3,91		0,77
				1 1/2 "	48,3	3,68		0,86
				1 1/4 "	42,2	3,56		0,91
4 "	114,3	6,02	STD	3 "	88,9	5,49	101,6	1,59
				2 1/2 "	73	5,16		1,52
				2 "	60,3	3,91		1,44
				1 1/2 "	48,3	3,68		1,24
5 "	141,3	6,55	STD	4 "	114,3	6,02	127,0	2,72
				3 "	88,9	5,49		2,6
				2 1/2 "	73	5,16		2,51
				2 "	60,3	3,91		2,29
6 "	168,3	7,11	STD	5 "	141,3	6,55	139,7	3,93
				4 "	114,3	6,02		3,72
				3 "	88,9	5,49		3,63
				2 1/2 "	73	5,16		3,45
8 "	219,1	8,18	STD	6 "	168,3	7,11	152,4	6,31
				5 "	141,3	6,55		6,08
				4 "	114,3	6,02		5,95
10 "	273	9,27	STD	8 "	219,1	8,18	177,8	10,5
				6 "	168,3	7,11		10,1
				5 "	141,3	6,55		9,9
12 "	323,9	9,53	STD	10 "	273	9,27	203,2	15,2
				8 "	219,1	8,18		14,6
				6 "	168,3	7,11		14,1
14 "	355,6	9,52	STD	12 "	323,9	9,52	330,2	28,8
				10 "	273	9,27		27,4
				8 "	219,1	8,18		26
16 "	406,4	9,52	STD	14 "	355,6	9,52	355,6	35,2
				12 "	323,8	9,52		34,3
				10 "	273	9,27		33,1
18 "	457,2	9,52	STD	16 "	406,4	9,52	381,0	42,7
				14 "	355,6	9,52		41,3
				12 "	323,9	9,52		40,5
20 "	508	9,52	STD	18 "	457,2	9,52	508,0	62,6
				16 "	406,4	9,52		61,3
				14 "	355,6	9,52		60,8
24 "	609,6	9,52	STD	12 "	323,9	9,52	508,0	59,9
				20 "	508	9,52		75,8
				18 "	457,2	9,52		74
				16 "	406,4	9,52		72,6

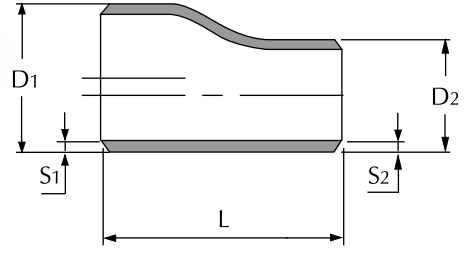
REDÜKS YON XS / REDUCER XS



KONSANTR K / CONS



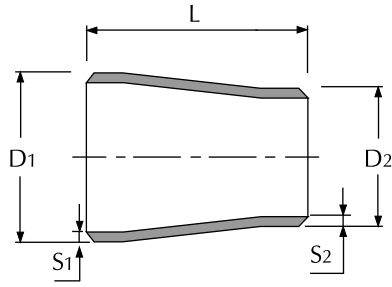
**ASME B 16.9
ASTM A-234**



EKSANTR K / ECC

Anma Çapı (inch)	D1	S1	Tip	D2		S2	L	A ırlık / Weight
	mm	mm		inch	mm	mm	mm	kg/pc
3/4 "	26,7	3,91	XS	1/2 "	21,3	3,73	38,1	0,12
1 "	33,4	4,55	XS	3/4 "	26,7	3,91	50,8	0,17
				1/2 "	21,3	3,73		0,16
1 1/4 "	42,2	4,85	XS	1 "	33,4	4,55	50,8	0,24
				3/4 "	26,7	3,91		0,23
1 1/2 "	48,3	5,08	XS	1 1/4 "	42,2	4,85	63,5	0,33
				1 "	33,4	4,55		0,31
				3/4 "	26,7	3,91		0,27
				1/2 "	21,3	3,73		0,28
2 "	60,3	5,54	XS	1 1/2 "	48,3	5,08	76,2	0,54
				1 1/4 "	42,2	4,85		0,53
				1 "	33,4	4,55		0,45
				3/4 "	26,7	3,91		0,46
2 1/2 "	73	7,01	XS	2 "	60,3	5,54	88,9	0,94
				1 1/2 "	48,3	5,08		0,86
				1 1/4 "	42,2	4,85		0,78
				1 "	33,4	4,55		0,79
3 "	88,9	7,62	XS	2 1/2 "	73	7,01	88,9	1,29
				2 "	60,3	5,54		1,18
				1 1/2 "	48,3	5,08		0,99
				1 1/4 "	42,2	4,85		1,04
4 "	114,3	8,56	XS	3 "	88,9	7,62	101,6	2,13
				2 1/2 "	73	7,01		2,01
				2 "	60,3	5,54		1,78
				1 1/2 "	48,3	5,08		1,73
5 "	141,3	9,52	XS	4 "	114,3	8,56	127,0	3,78
				3 "	88,9	7,62		3,55
				2 1/2 "	73	7,01		3,3
				2 "	60,3	5,54		3
6 "	168,3	10,97	XS	5 "	141,3	9,52	139,7	5,72
				4 "	114,3	8,56		5,45
				3 "	88,9	7,62		5,04
8 "	219,1	12,7	XS	6 "	168,3	10,97	152,4	9,26
				5 "	141,3	9,52		8,85
				4 "	114,3	8,56		8,44
10 "	273	12,7	XS	8 "	219,1	12,7	177,8	14,2
				6 "	168,3	10,97		13,5
				5 "	141,3	9,52		13
12 "	323,9	12,7	XS	10 "	273	12,7	203,2	17,7
				8 "	219,1			18,4
				6 "	168,3	10,97		17
14 "	355,6	12,7	XS	12 "	323,9	12,7	330,2	37,7
				10 "	273			36,1
				8 "	219,1			34,9
16 "	406,4	12,7	XS	14 "	355,6	12,7	355,6	46,3
				12 "	323,9			45
				10 "	273			43,7
18 "	457,2	12,7	XS	16 "	406,4	12,7	381,0	55,8
				14 "	355,6			54,5
				12 "	323,9			53,6
20 "	508	12,7	XS	18 "	457,2	12,7	508,0	84,4
				16 "	406,4			82,6
				14 "	355,6			81,3
				12 "	323,9			79,9
24 "	609,6	12,7	XS	20 "	508	12,7	508,0	99,9
				18 "	457,2			97,6
				16 "	406,4			95,8

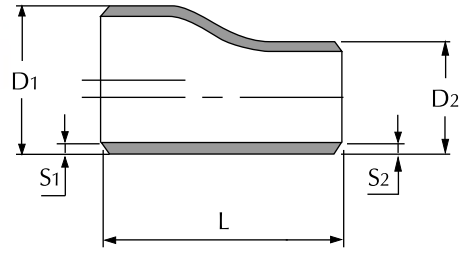
REDÜKS YON SCH 40 / REDUCER SCH 40



KONSANTR K



**ASME B 16.9
ASTM A-234**



EKSANTR K

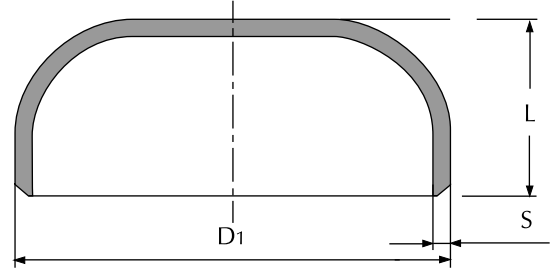
Anma Çapı (inch)	D1	S1	Tip	D2		S2	L	A ırlık
	mm	mm		inch	mm	mm	mm	kg/pc
12 "	323,9	10,31	SCH 40	10 "	273	9,27	203,2	16,46
				8 "	219,1	8,18		15,81
				6 "	168,3	7,11		15,27
14 "	355,6	11,13	SCH 40	12 "	323,9	10,31	330,2	33,28
				10 "	273	9,27		31,66
				8 "	219,1	8,18		30,04
16 "	406,4	12,7	SCH 40	14 "	355,6	11	355,6	46,22
				12 "	323,9	10,31		45,04
				10 "	273	9,27		43,46
18 "	457,2	14,27	SCH 40	16 "	406,4	12,5	381,0	58,77
				14 "	355,6	11		60,41
				12 "	323,9	10,31		61,60
20 "	508	15,09	SCH 40	18 "	457,2	14,2	508,0	94,95
				16 "	406,4	12,5		96,37
				14 "	355,6	11		97,17
				12 "	323,9	10,31		99,23
24 "	609,6	17,5	SCH 40	20 "	508	15,09	508,0	133,46
				18 "	457,2	14,2		136,03
				16 "	406,4	12,5		139,34

REDÜKS YON SCH 80 / REDUCER SCH 80

Anma Çapı (inch)	D1	S1	Tip	D2		S2	L	A ırlık
	mm	mm		inch	mm	mm	mm	kg/pc
10 "	273	15,09	SCH 80	8 "	219,1	12,7	177,8	16,87
				6 "	168,3	10,97		16,04
				5 "	141,3	9,52		15,45
12 "	323,9	17,48	SCH 80	10 "	273	15,09	203,2	27,28
				8 "	219,1	12,7		23,43
				6 "	168,3	10,97		25,35
14 "	355,6	19,05	SCH 80	12 "	323,9	17,5	330,2	56,55
				10 "	273	15,09		54,15
				8 "	219,1	12,7		52,35
16 "	406,4	21,44	SCH 80	14 "	355,6	19,05	355,6	78,16
				12 "	323,9	17,5		75,97
				10 "	273	15,09		73,77
18 "	457,2	23,83	SCH 80	16 "	406,4	21,44	381,0	104,70
				14 "	355,6	19,05		102,26
				12 "	323,9	17,5		100,57
				10 "	273	15,09		97,20
20 "	508	26,19	SCH 80	18 "	457,2	23,83	508,0	174,05
				16 "	406,4	21,44		170,34
				14 "	355,6	19,05		167,66
				12 "	323,9	17,5		164,77
24 "	609,6	30,96	SCH 80	20 "	508	26,19	508,0	233,54
				18 "	457,2	23,83		237,93
				16 "	406,4	21,44		243,54

KEP / CAP EN / DIN

DIN EN 10253-2
DIN 2617



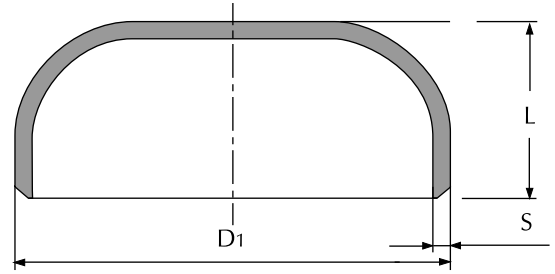
Anma Çapı (DN)	D1		S	L	A ırlık / Weight
	inch	mm	mm	mm	kg/pc
15	1/2 "	21,3	2	32	0,03
20	3/4 "	26,9	2,3	38	0,06
25	1 "	33,7	2,6	38	0,1
32	1 1/4 "	42,4	2,6	38	0,14
40	1 1/2 "	48,3	2,6	38	0,17
50	2 "	60,3	2,9	38	0,23
65	2 1/2 "	76,1	2,9	38	0,37
80	3 "	88,9	3,2	50	0,64
100	4 "	114,3	3,6	64	1,16
125	5 "	139,7	4	76	1,91
150	6 "	168,3	4,5	90	2,91
200	8 "	219,1	6,3	100	5,5
250	10 "	273	6,3	127	9,08
300	12 "	323,9	7,1	153	13,4
350	14 "	355,6	8	166	16
400	16 "	406,4	8,8	178	20,1
450	18 "	457,2	10	204	25,9
500	20 "	508	11	229	32,5
600	24 "	609,6	12,7	267	46,3

KEP / CAP STD

ANSI B 16.9
ASTM A-234

D1		T P	S	L	A ırlık / Weight
inch	mm		mm	mm	kg/pc
1/2 "	21,3	STD	2,77	25,4	0,03
3/4 "	26,7	STD	2,87	25,4	0,06
1 "	33,4	STD	3,38	38,1	0,1
1 1/4 "	42,2	STD	3,56	38,1	0,14
1 1/2 "	48,3	STD	3,68	38,1	0,17
2 "	60,3	STD	3,91	38,1	0,23
2 1/2 "	73	STD	5,16	38,1	0,37
3 "	88,9	STD	5,49	50,8	0,64
4 "	114,3	STD	6,02	63,5	1,16
5 "	141,3	STD	6,55	76,2	1,91
6 "	168,3	STD	7,11	88,9	2,91
8 "	219,1	STD	8,18	101,6	5,5
10 "	273	STD	9,27	127	9,08
12 "	323,9	STD	9,53	152,4	13,4
14 "	355,6	STD	9,52	165,1	16
16 "	406,4	STD	9,52	177,8	20,1
18 "	457,2	STD	9,52	203,2	25,9
20 "	508	STD	9,52	228,6	32,5
24 "	609,6	STD	9,52	266,7	46,3

KEP XS

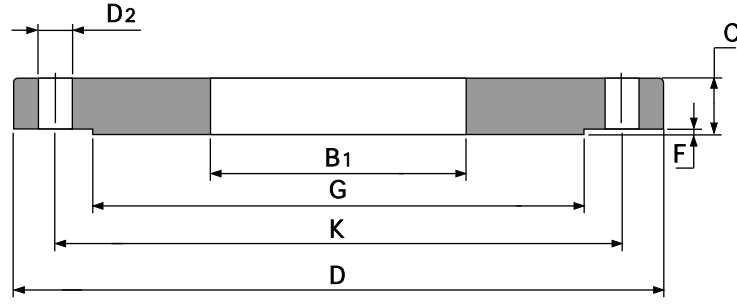


**ANSI B 16.9
ASTM A-234**

D1		T P	S	L	A ırlık / Weight
inch	mm		mm	mm	kg/pc
1/2 "	21,3	XS	3,73	25,4	0,04
3/4 "	26,7	XS	3,91	25,4	0,07
1 "	33,4	XS	4,55	38,1	0,13
1 1/4 "	42,2	XS	4,85	38,1	0,18
1 1/2 "	48,3	XS	5,08	38,1	0,22
2 "	60,3	XS	5,54	38,1	0,3
2 1/2 "	73	XS	7,01	38,1	0,46
3 "	88,9	XS	7,62	50,8	0,84
4 "	114,3	XS	8,56	63,5	1,55
5 "	141,3	XS	9,52	76,2	2,61
6 "	168,3	XS	10,97	102	4,19
8 "	219,1	XS	12,7	101,6	7,4
10 "	273	XS	12,7	127	11,9
12 "	323,9	XS	12,7	152,4	17,3
14 "	355,6	XS	12,7	165,1	20,8
16 "	406,4	XS	12,7	177,8	26,1
18 "	457,2	XS	12,7	203,2	33,9
20 "	508	XS	12,7	228,6	42,6
24 "	609,6	XS	12,7	266,7	60,8



FLAN DÜZ / FLANGE FLAT



EN 1092-1/01

PN 6:6 kg/cm²

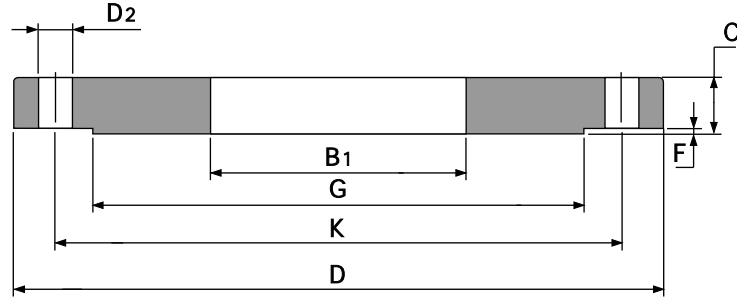
Anma Çapı DN	(mm)	(inch)	B1	D	C	K	G	D2	Civata Sayısı	Civata Anma Ölçüsü	F
10	17,2	3/8"	18	75	12	50	35	11	4	M10	2
15	21,3	1/2"	22	80	12	55	40	11	4	M10	2
20	26,9	3/4"	27,5	90	14	65	50	11	4	M10	2
25	33,7	1"	34,5	100	14	75	60	11	4	M10	2
32	42,4	1¼"	43,5	120	16	90	70	14	4	M12	2
40	48,3	1½"	49,5	130	16	100	80	14	4	M12	3
50	60,3	2"	61,5	140	16	110	90	14	4	M12	3
65	76,1	2½"	77,5	160	16	130	110	14	4	M12	3
80	88,9	3"	90,5	190	18	150	128	18	4	M16	3
100	114,3	4"	116	210	18	170	148	18	4	M16	3
125	139,7	5"	141,5	240	20	200	178	18	8	M16	3
150	168,3	6"	170,5	265	20	225	202	18	8	M16	3
200	219,1	8"	221,5	320	22	280	258	18	8	M16	3
250	273	10"	276,5	375	24	335	312	18	12	M16	3
300	323,9	12"	327,5	440	24	395	365	22	12	M20	4
350	355,6	14"	359,5	490	26	445	415	22	12	M20	4
400	406,4	16"	411	540	28	495	465	22	16	M20	4
450	457	18"	462	595	30	550	520	22	16	M20	4
500	508	20"	513,5	645	32	600	570	22	20	M20	4
600	610	24"	616,5	755	36	705	670	26	20	M24	5

PN 10:10 kg/cm²

Anma Çapı DN	(mm)	(inch)	B1	D	C	K	G	D2	Civata Sayısı	Civata Anma Ölçüsü	F
10	17,2	3/8"	18	90	14	60	40	14	4	M12	2
15	21,3	1/2"	22	95	14	65	45	14	4	M12	2
20	26,9	3/4"	27,5	105	16	75	58	14	4	M12	2
25	33,7	1"	34,5	115	16	85	68	14	4	M12	2
32	42,4	1¼"	43,5	140	18	100	78	18	4	M16	2
40	48,3	1½"	49,5	150	18	110	88	18	4	M16	3
50	60,3	2"	61,5	165	20	125	102	18	4	M16	3
65	76,1	2½"	77,5	185	20	145	122	18	8 / 4	M16	3
80	88,9	3"	90,5	200	20	160	138	18	8	M16	3
100	114,3	4"	116	220	22	180	158	18	8	M16	3
125	139,7	5"	141,5	250	22	210	188	18	8	M16	3
150	168,3	6"	170,5	285	24	240	212	22	8	M20	3
200	219,1	8"	221,5	340	24	295	268	22	8	M20	3
250	273	10"	276,5	395	26	350	320	22	12	M20	3
300	323,9	12"	327,5	445	28	400	370	22	12	M20	4
350	355,6	14"	359,5	505	30	460	430	22	16	M20	4
400	406,4	16"	411	565	32	515	482	26	16	M24	4
450	457	18"	462	615	35	565	532	26	20	M24	4
500	508	20"	513,5	670	38	620	585	26	20	M24	4
600	610	24"	616,5	780	42	725	685	29,5	20	M27	5

FLAN DÜZ / FLANGE FLAT

EN 1092-1/01



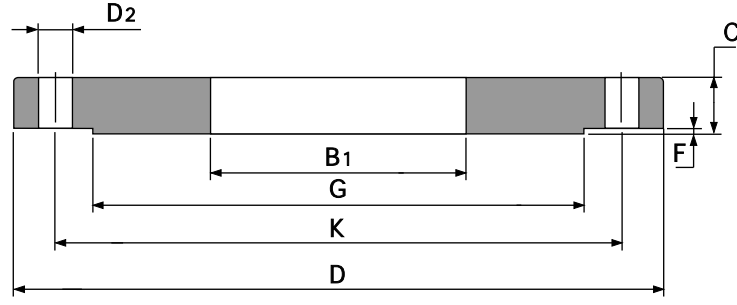
PN 16:16 kg/cm²

Anma Çapı DN	(mm)	(inch)	B1	D	C	K	G	D2	Civata Sayısı	Civata Anma Ölçüsü	F
10	17,2	3/8"	18	90	14	60	40	14	4	M12	2
15	21,3	1/2"	22	95	14	65	45	14	4	M12	2
20	26,9	3/4"	27,5	105	16	75	58	14	4	M12	2
25	33,7	1"	34,5	115	16	85	68	14	4	M12	2
32	42,4	1¼"	43,5	140	18	100	78	18	4	M16	2
40	48,3	1½"	49,5	150	18	110	88	18	4	M16	3
50	60,3	2"	61,5	165	20	125	102	18	4	M16	3
65	76,1	2½"	77,5	185	20	145	122	18	8 / 4	M16	3
80	88,9	3"	90,5	200	22	160	138	18	8	M16	3
100	114,3	4"	116	220	22	180	158	18	8	M16	3
125	139,7	5"	141,5	250	24	210	188	18	8	M16	3
150	168,3	6"	170,5	285	26	240	212	22	8	M20	3
200	219,1	8"	221,5	340	28	295	268	22	12	M20	3
250	273	10"	276,5	405	32	355	320	26	12	M24	3
300	323,9	12"	327,5	460	35	410	378	26	12	M24	3
350	355,6	14"	359	520	38	470	438	26	16	M24	4
400	406,4	16"	411	580	42	525	490	29,5	16	M27	4
450	457	18"	462	640	46	585	550	29,5	20	M27	4
500	508	20"	513,5	715	52	650	610	32,5	20	M30	4
600	610	24"	616,5	840	60	770	725	35,5	20	M33	5



FLAN DÜZ / FLANGE FLAT

EN 1092-1/01



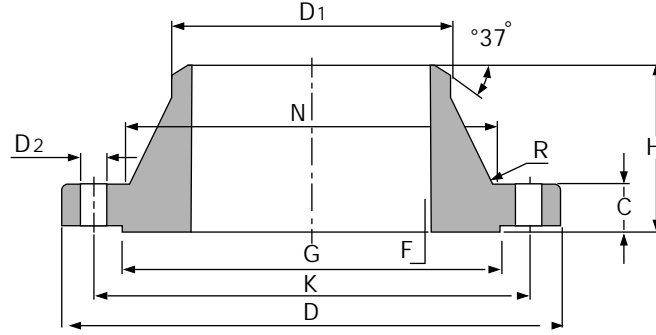
PN 25:25 kg/cm²

Anma Çapı DN	(mm)	(inch)	B1	D	C	K	G	D2	Civata Sayısı	Civata Anma Ölçüsü	F
10	17,2	3/8"	18	90	14	60	40	14	4	M12	2
15	21,3	1/2"	22	95	14	65	45	14	4	M12	2
20	26,9	3/4"	27,5	105	16	75	58	14	4	M12	2
25	33,7	1"	34,5	115	16	85	68	14	4	M12	2
32	42,4	1¼"	43,5	140	18	100	78	18	4	M16	2
40	48,3	1½"	49,5	150	18	110	88	18	4	M16	3
50	60,3	2"	61,5	165	20	125	102	18	4	M16	3
65	76,1	2½"	77,5	185	22	145	122	18	8	M16	3
80	88,9	3"	90,5	200	24	160	138	18	8	M16	3
100	114,3	4"	116	235	26	190	162	22	8	M20	3
125	139,7	5"	141,5	270	28	220	188	26	8	M24	3
150	168,3	6"	170,5	300	30	250	218	26	8	M24	3
200	219,1	8"	221,5	360	32	310	278	26	12	M24	3
250	273	10"	276,5	425	35	370	335	29,5	12	M27	3
300	323,9	12"	327,5	485	38	430	395	29,5	16	M27	3
350	355,6	14"	359,5	555	42	490	450	32,5	16	M30	4
400	406,4	16"	411	620	46	550	505	35,5	16	M33	4
450	457	18"	462	670	50	600	555	35,5	20	M33	4
500	508	20"	513,5	730	56	660	615	35,5	20	M33	4
600	610	24"	616,5	845	68	770	720	39	20	M36	5

PN 40:40 kg/cm²

Anma Çapı DN	(mm)	(inch)	B1	D	C	K	G	D2	Civata Sayısı	Civata Anma Ölçüsü	F
10	17,2	3/8"	18	90	14	60	40	14	4	M12	2
15	21,3	1/2"	22	95	14	65	45	14	4	M12	2
20	26,9	3/4"	27,5	105	16	75	58	14	4	M12	2
25	33,7	1"	34,5	115	16	85	68	14	4	M12	2
32	42,4	1¼"	43,5	140	18	100	78	18	4	M16	2
40	48,3	1½"	49,5	150	18	110	88	18	4	M16	3
50	60,3	2"	61,5	165	20	125	102	18	4	M16	3
65	76,1	2½"	77,5	185	22	145	122	18	8	M16	3
80	88,9	3"	90,5	200	24	160	138	18	8	M16	3
100	114,3	4"	116	235	26	190	162	22	8	M20	3
125	139,7	5"	141,5	270	28	220	188	26	8	M24	3
150	168,3	6"	170,5	300	30	250	218	26	8	M24	3
200	219,1	8"	221,5	375	36	320	285	29,5	12	M27	3
250	273	10"	276,5	450	42	385	345	32,5	12	M30	3
300	323,9	12"	327,5	515	48	450	410	32,5	16	M30	4
350	355,6	14"	359,5	580	55	510	465	35,5	16	M33	4
400	406,4	16"	411	660	60	585	535	39	16	M36	4
450	457	18"	462	685	66	610	560	39	20	M36	4
500	508	20"	513,5	755	72	670	615	42	20	M39	4
600	610	24"	616,5	890	84	795	735	48	20	M45	5

FLAN BOYUN KAYNAKLI (KUYRUKLU) / FLANGE WN WELDING NECK



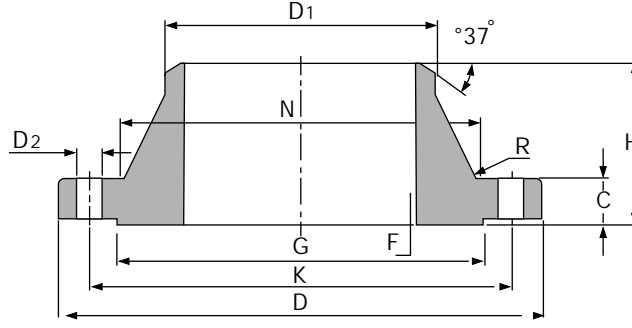
PN 10: 10kg/cm² EN 1092-1 / 11

Anma Çapı DN	D1 (mm)	Boru Çapı / inch	D2 (mm)	K (mm)	D2 (mm)	Civata Sayısı	Civata Anma Ölçüsü	G	F	C	H1	H2	N	R	S
10	17,2	3/8"	90	60	14	4	M12	40	2	14	35	6	28	3	2,3
15	21,3	1/2"	95	65	14	4	M12	45	2	14	38	6	32	3	3,2
20	26,9	3/4"	105	75	14	4	M12	58	2	16	40	6	40	4	3,2
25	33,7	1"	115	85	14	4	M12	68	2	16	40	6	46	4	3,2
32	42,4	1 1/4"	140	100	18	4	M16	78	2	18	42	6	56	5	3,6
40	48,3	1 1/2"	150	110	18	4	M16	88	3	18	45	7	64	5	3,6
50	60,3	2"	165	125	18	4	M16	102	3	20	48	8	74	5	4
65	76,1	2 1/2"	185	145	18	8/4	M16	122	3	20	45	10	92	6	2,9
80	88,9	3"	200	160	18	8	M16	138	3	20	50	10	110	6	3,2
100	114,3	4"	220	180	18	8	M16	158	3	22	52	12	130	6	3,6
125	139,7	5"	250	210	18	8	M16	188	3	22	55	12	158	6	4
150	168,3	6"	285	240	22	8	M20	212	3	24	55	12	184	8	4,5
200	219,1	8"	340	295	22	8	M20	268	3	24	62	16	234	8	6,3
250	273	10"	395	350	22	12	M20	320	3	26	68	16	288	10	6,3
300	323,9	12"	445	400	22	12	M20	370	4	26	68	16	342	10	7,1
350	355,6	14"	505	460	22	16	M20	430	4	26	68	16	390	10	8
400	406,4	16"	565	515	26	16	M24	482	4	26	72	16	440	10	8,8
450	457	18"	615	565	26	20	M24	532	4	28	72	16	488	12	10
500	508	20"	670	620	26	20	M24	585	4	28	75	16	540	12	11
600	610	24"	780	725	29,5	20	M27	685	5	34	80	18	640	12	12,5
700	711	28"	895	840	29,5	24	M27	800	5	30	80	18	746	12	
800	813	32"	1015	950	32,5	24	M30	905	5	32	90	18	848	12	
900	914	36"	1115	1050	32,5	28	M30	1005	5	34	95	20	948	12	
1000	1016	40"	1230	1160	35,5	28	M33	1110	5	34	95	20	1050	12	
1200	1220	48"	1455	1380	39	32	M36	1330	5	38	115	25	1256	12	

PN 16: 16kg/cm² EN 1092-1 / 11

Anma Çapı DN	D1 (mm)	Boru Çapı / inch	D2 (mm)	K (mm)	D2 (mm)	Civata Sayısı	Civata Anma Ölçüsü	G	F	C	H1	H2	N	R	S
10	17,2	3/8"	90	60	14	4	M12	40	2	14	35	6	28	3	2,3
15	21,3	1/2"	95	65	14	4	M12	45	2	14	38	6	32	3	3,2
20	26,9	3/4"	105	75	14	4	M12	58	2	16	40	6	40	4	3,2
25	33,7	1"	115	85	14	4	M12	68	2	16	40	6	46	4	3,2
32	42,4	1 1/4"	140	100	18	4	M16	78	2	18	42	6	56	5	3,6
40	48,3	1 1/2"	150	110	18	4	M16	88	3	18	45	7	64	5	3,6
50	60,3	2"	165	125	18	4	M16	102	3	20	48	8	74	5	4
65	76,1	2 1/2"	185	145	18	8/4	M16	122	3	20	45	10	92	6	2,9
80	88,9	3"	200	160	18	8	M16	138	3	20	50	10	110	6	3,2
100	114,3	4"	220	180	18	8	M16	158	3	22	52	12	130	6	3,6
125	139,7	5"	250	210	18	8	M16	188	3	22	55	12	158	6	4
150	168,3	6"	285	240	22	8	M20	212	3	24	55	12	184	8	4,5
200	219,1	8"	340	295	22	12	M20	268	3	24	62	16	234	8	6,3
250	273	10"	405	355	26	12	M24	320	3	26	70	16	288	10	6,3
300	323,9	12"	460	410	26	12	M24	378	3	28	78	16	342	10	7,1
350	355,6	14"	520	470	26	16	M24	438	4	30	82	16	390	10	8
400	406,4	16"	580	525	29,5	16	M27	490	4	32	85	16	444	10	8,8
450	457	18"	640	585	29,5	20	M27	550	4	40	87	16	490	12	10
500	508	20"	715	650	32,5	20	M30	610	4	44	90	16	546	12	11
600	610	24"	840	770	35,5	20	M33	725	5	54	95	18	650	12	12,5
700	711	28"	910	840	35,5	24	M33	795	5	38	100	18	750	12	
800	813	32"	1025	950	39	24	M36	900	5	38	105	20	848	12	
900	914	36"	1125	1050	39	28	M36	1000	5	40	110	20	948	12	
1000	1016	40"	1255	1170	42	28	M39	1115	5	42	120	22	1056	12	
1200	1220	48"	1485	1390	48	32	M45	1335	5	48	130	30	1260	12	

FLAN BOYUN KAYNAKLI (KUYRUKLU) / FLANGE WN WELDING NECK



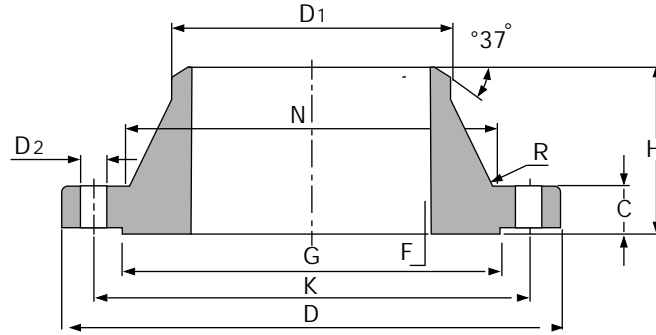
PN 25: 25kg/cm² EN 1092-1 / 11

Anma Çapı DN	D1 (mm)	Boru Çapı inch	D2 (mm)	K (mm)	D2 (mm)	Civata Sayısı	Civata Anma Ölçüsü	G	F	C	H1	H2	N	R	S
10	17,2	3/8"	90	60	14	4	M12	40	2	14	35	6	28	3	2,3
15	21,3	1/2"	95	65	14	4	M12	45	2	14	38	6	32	3	3,2
20	26,9	3/4"	105	75	14	4	M12	58	2	16	40	6	40	4	3,2
25	33,7	1"	115	85	14	4	M12	68	2	16	40	6	46	4	3,2
32	42,4	1 1/4"	140	100	18	4	M16	78	2	18	42	6	56	5	3,6
40	48,3	1 1/2"	150	110	18	4	M16	88	3	18	45	7	64	5	3,6
50	60,3	2"	165	125	18	4	M16	102	3	20	48	8	74	5	4
65	76,1	2 1/2"	185	145	18	8	M16	122	3	22	52	10	92	6	5
80	88,9	3"	200	160	18	8	M16	138	3	24	58	12	110	6	5,6
100	114,3	4"	235	190	22	8	M20	162	3	24	65	12	134	6	6,3
125	139,7	5"	270	220	26	8	M24	188	3	26	68	12	162	6	6,3
150	168,3	6"	300	250	26	8	M24	218	3	28	75	12	190	8	7,1
200	219,1	8"	360	310	26	12	M24	278	3	30	80	16	244	8	6,3
250	273	10"	425	370	29,5	12	M27	335	3	32	88	18	296	10	6,3
300	323,9	12"	485	430	29,5	16	M27	395	3	34	92	18	350	10	7,1
350	355,6	14"	555	490	32,5	16	M30	450	4	38	100	20	398	10	8
400	406,4	16"	620	550	35,5	16	M33	505	4	40	110	20	452	10	8,8
450	457	18"	670	600	35,5	20	M33	555	4	46	110	20	500	12	10
500	508	20"	730	660	35,5	20	M33	615	4	48	125	20	558	12	11
600	610	24"	845	770	39	20	M36	720	5	58	125	20	660	12	12,5
700	711	28"	960	875	42	24	M39	820	5	46	125	20	760	12	-
800	813	32"	1085	990	48	24	M45	930	5	50	135	22	864	12	-
900	914	36"	1185	1090	48	28	M45	1030	5	54	145	24	968	12	-
1000	1016	40"	1320	1210	55	28	M52	1140	5	58	155	24	1070	12	-
1200	1220	48"	1530	1420	55	32	M52	1335	5	-	-	-	-	12	-

PN 40: 40kg/cm² EN 1092-1 / 11

Anma Çapı DN	D1 (mm)	Boru Çapı inch	D2 (mm)	K (mm)	D2 (mm)	Civata Sayısı	Civata Anma Ölçüsü	G	F	C	H1	H2	N	R	S
10	17,2	3/8"	90	60	14	4	M12	40	2	14	35	6	28	3	2,3
15	21,3	1/2"	95	65	14	4	M12	45	2	14	38	6	32	3	3,2
20	26,9	3/4"	105	75	14	4	M12	58	2	16	40	6	40	4	3,2
25	33,7	1"	115	85	14	4	M12	68	2	16	40	6	46	4	3,2
32	42,4	1 1/4"	140	100	18	4	M16	78	2	18	42	6	56	5	3,6
40	48,3	1 1/2"	150	110	18	4	M16	88	3	18	45	7	64	5	3,6
50	60,3	2"	165	125	18	4	M16	102	3	20	48	8	74	5	4
65	76,1	2 1/2"	185	145	18	8	M16	122	3	22	52	10	92	6	5
80	88,9	3"	200	160	18	8	M16	138	3	24	58	12	110	6	5,6
100	114,3	4"	235	190	22	8	M20	162	3	24	65	12	134	6	6,3
125	139,7	5"	270	220	26	8	M24	188	3	26	68	12	162	6	6,3
150	168,3	6"	300	250	26	8	M24	218	3	28	75	12	190	8	7,1
200	219,1	8"	375	320	29,5	12	M27	285	3	34	88	16	244	8	8
250	273	10"	450	385	32,5	12	M30	345	3	38	105	18	306	10	10
300	323,9	12"	515	450	32,5	16	M30	410	4	42	115	18	362	10	10
350	355,6	14"	580	510	35,5	16	M33	465	4	46	125	20	408	10	11
400	406,4	16"	660	585	39	16	M36	535	4	50	135	20	462	10	12,5
450	457	18"	685	610	39	20	M36	555	4	57	135	20	500	12	14,2
500	508	20"	755	670	42	20	M39	615	4	57	140	20	562	12	16
600	610	24"	890	795	48	20	M45	740	5	72	150	20	666	12	17,5

FLAN BOYUN KAYNAKLI / FLANGE WN WELDING NECK (ASTM NORM)



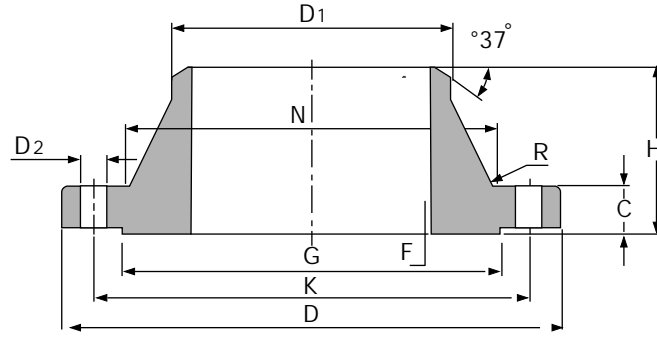
ANSI B 16.5 FORGED FLANGES ASA 150 LB

Anma Çapı inch	D1		D		C	K	Ba lanlı Delikleri (D2)			H	N	G	A ırlık / Weight	
	inch	mm	inch	mm			adet	inch	mm				mm	mm
1/2"	0,84	21,3	3 1/2	88,9	11,1	60,3	4	5/8	15,9	47,6	30,2	34,9	1,3	0,6
3/4	1,05	26,7	3 7/8	98,4	12,7	69,8	4	5/8	15,9	52,4	38,1	42,9	1,8	0,8
1"	1,32	33,5	4 1/4	107,9	14,3	79,4	4	5/8	15,9	55,6	49,2	50,8	2,9	1,3
1 1/4"	1,66	42,2	4 5/8	117,5	15,9	88,9	4	5/8	15,9	57,1	58,7	63,5	3,1	1,4
1 1/2"	1,90	48,3	5	127	17,5	98,4	4	5/8	15,9	61,9	65,1	73	4,0	1,8
2"	2,38	60,4	6	152,4	19,1	120,6	4	3/4	19	63,5	77,8	92,1	6,0	2,7
2 1/2"	2,88	73,1	7	177,8	22,2	139,7	4	3/4	19	69,8	90,5	104,8	8,8	4
3"	3,50	88,9	7 1/2	190,5	23,8	152,4	4	3/4	19	69,8	107,90	127	9,9	4,5
3 1/2"	4,00	101,6	8 1/2	215,9	23,8	177,8	8	3/4	19	71,4	122,2	139,7	11,9	5,4
4"	4,50	114,3	9	228,6	23,8	190,5	8	3/4	19	76,2	134,9	157,2	15,4	7
5"	5,56	141,2	10	254	23,8	215,9	8	7/8	22,2	88,9	163,5	185,7	19,0	8,6
6"	6,63	168,4	11	279,4	25,4	241,3	8	7/8	22,2	88,9	192,1	215,9	23,8	10,8
8"	8,63	219,2	13 1/2	342,9	28,6	298,4	8	7/8	22,2	101,6	246,1	269,9	39,7	18
10"	10,75	273	16	406,4	30,2	361,9	12	1	25,4	101,6	304,8	323,8	52,9	24
12"	12,75	323,8	19	482,6	31,8	431,8	12	1	25,4	114,3	365,1	381	81,6	37
14"	14,00	355,6	21	533,4	34,9	476,2	12	1 1/8	28,6	127	400	412,7	110,2	50
16"	16,00	406,4	23 1/2	596,9	36,5	539,7	16	1 1/8	28,6	127	457,2	469,9	141,1	64
18"	18,00	457,2	25	635	39,7	577,8	16	1 1/4	31,7	139,7	504,8	533,4	149,9	88
20"	20,00	508	27 1/2	698,5	42,9	635	20	1 1/4	31,7	144,5	558,8	584,2	180,8	82
24"	24,00	609,6	32	812,8	47,6	749,3	20	1 3/8	34,9	152,4	663,6	692,1	260,1	118

ASA 300 LB

Anma Çapı inch	D1		D		C	K	Ba lanlı Delikleri (D2)			H	N	G	A ırlık / Weight	
	inch	mm	inch	mm			adet	inch	mm				mm	mm
1/2"	0,84	21,3	3 3/4	95,2	14,3	66,7	4	5/8	15,9	52,4	38,1	34,9	2,0	0,9
3/4"	1,05	26,7	4 5/8	117,5	15,9	82,5	4	3/4	19,05	57,1	47,6	42,9	3,1	1,4
1"	1,32	33,5	4 7/8	123,8	17,5	88,9	4	3/4	19,05	61,9	54	50,8	4,4	2
1 1/4"	1,66	42,4	5 1/4	133,35	19,05	98,4	4	3/4	19,05	65,1	63,5	63,5	5,1	2,3
1 1/2"	1,90	48,3	6 1/8	155,6	20,6	114,3	4	7/8	22,2	68,3	69,8	73	7,1	3,2
2"	2,38	60,4	6 1/2	165,1	22,2	127	8	3/4	19,05	69,8	84,1	92,1	8,8	4
2 1/2"	2,88	73,1	7 1/2	190,5	25,4	149,2	8	7/8	22,2	76,2	100	104,8	11,0	5
3"	3,50	88,9	8 1/4	209,55	28,6	168,3	8	7/8	22,2	79,4	117,5	127	15,4	7
3 1/2"	4,00	101,6	9	228,6	30,2	184,1	8	7/8	22,2	81	133,3	139,7	18,1	8,2
4"	4,50	114,3	10	254	31,8	200	8	7/8	22,2	85,7	146,05	157,2	24,3	11
5"	5,56	141,2	11	279,4	34,9	234,95	8	7/8	22,2	98,4	177,8	185,7	30,9	14
6"	6,63	168,4	12 1/2	317,5	36,5	269,9	12	7/8	22,2	98,4	206,4	215,9	41,9	19
8"	8,63	219,2	15	381	41,3	330,2	12	1	25,4	111,1	260,35	269,9	66,1	30
10"	10,75	273	17 1/2	444,5	47,6	387,3	16	1 1/8	28,6	117,5	320,7	323,8	90,4	41
12"	12,75	323,8	20 1/2	520,7	50,8	450,8	16	1 1/4	31,7	130,2	374,6	381	141,1	64
14"	14,00	355,6	23	584,2	54	514,3	20	1 1/4	31,7	142,9	425,4	412,7	180,8	82
16"	16,00	406,4	26 5/9	674,7	57,2	571,5	20	1 3/8	34,9	146,05	482,6	469,9	249,1	113
18"	18,00	457,2	28	711,2	60,3	628,6	24	1 3/8	34,9	158,75	533,4	533,4	319,7	145
20"	20,00	508	30 1/2	774,7	63,5	685,8	24	1 3/8	34,9	161,9	587,4	584,2	399,0	181
24"	24,00	609,6	36	914,4	69,8	812,8	24	1 5/8	41,3	168,3	701,7	692,1	579,8	263

FLAN BOYUN KAYNAKLI / FLANGE WN WELDING NECK (ASTM NORM)

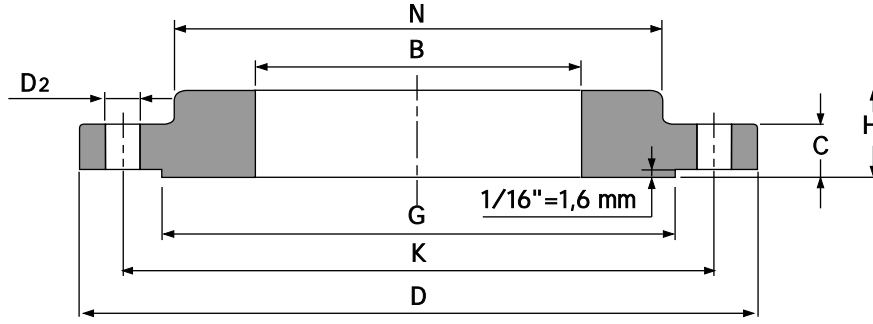


ASA 600 LB

Anma Çapı inch	D1		D		C	K	Ba lanlı Delikleri (D2)			H	N	G	A ırlık / Weight	
	inch	mm	inch	mm			adet	inch	mm				mm	pounds
1/2"	0,84	21,3	3 3/4	95,2	20,7	66,7	4	5/8	15,9	58,8	38,1	34,9	2,0	0,9
3/4"	1,05	26,7	4 5/8	117,5	22,3	82,5	4	3/4	19,05	63,5	47,6	42,9	4,0	1,8
1"	1,32	33,5	4 7/8	123,8	23,9	88,9	4	3/4	19,05	68,3	54	50,8	4,0	1,8
1 1/4"	1,66	42,2	5 1/4	133,35	27	98,4	4	3/4	19,05	73,1	63,5	63,5	6,0	2,7
1 1/2"	1,90	48,3	6 1/8	155,6	28,6	114,3	4	7/8	22,2	76,2	69,8	73	7,9	3,6
2"	2,38	60,4	6 1/2	165,1	31,8	127	8	3/4	19,05	79,4	84,1	92,1	12,1	5,5
2 1/2"	2,88	73,1	7 1/2	190,5	35	149,2	8	7/8	22,2	85,8	100	104,8	17,6	8
3"	3,50	88,9	8 1/4	209,55	38,2	168,3	8	7/8	22,2	88,9	117,5	127	23,1	10,5
3 1/2"	4,00	101,6	9	228,6	41,3	184,15	8	1	25,4	92,1	133,3	139,7	26,0	11,8
4"	4,50	114,3	10 3/4	273,05	44,5	215,9	8	1	25,4	108	152,4	157,2	41,9	19
5"	5,56	141,2	13	330,2	50,8	266,7	8	1 1/8	28,6	120,7	188,9	185,7	68,3	31
6"	6,63	168,4	14	355,6	54	292,1	12	1 1/8	28,6	123,9	222,25	215,9	81,6	37
8"	8,63	219,2	16 1/2	419,1	62	349,2	12	1 1/4	31,7	139,8	273,05	269,9	119,0	54
10"	10,75	273	20	508	69,9	431,8	16	1 3/8	34,9	158,8	342,9	323,8	189,6	86
12"	12,75	323,8	22	558,8	73,1	488,9	16	1 3/8	34,9	162	400	381	224,9	102
14"	14,00	355,6	23 3/4	603,2	76,3	527	20	1 1/2	38,1	171,5	431,8	412,7	280,0	127
16"	16,00	406,4	27	685,8	82,6	603,2	20	1 5/8	41,3	184,2	495,3	469,9	390,2	177
18"	18,00	457,2	29 1/4	742,9	89	654	24	1 3/4	44,4	190,6	546,1	533,4	474,0	215
20"	20,00	508	32	812,8	95,3	723,9	24	1 3/4	44,4	196,9	609,6	584,2	590,8	268
24"	24,00	609,6	37	939,8	108	838,2	24	2	50,8	209,6	717,5	692,1	828,9	376



FLAN GÖBEK KAYNAKLI / FLANGE SLIP ON



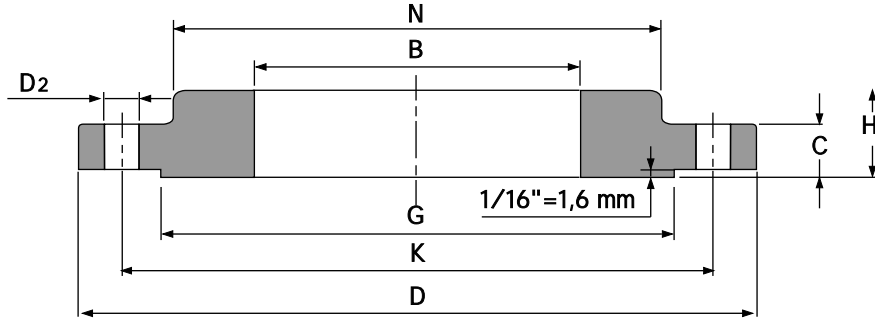
ANSI B 16.5 FORGED FLANGES ASA 150 LB

Anma Çapı inch	B		D		C	K	Ba lanıtı Delikleri (D2)			H	N	G	A rlık / Weight
	inch	mm	inch	mm			adet	inch	mm				
1/2"	0,88	22,3	3 1/2	88,9	11,1	60,3	4	5/8	15,9	15,9	30,2	34,9	0,5
3/4"	1,09	27,7	3 7/8	98,4	12,7	69,8	4	5/8	15,9	15,9	38,1	42,9	0,9
1"	1,36	34,5	4 1/4	107,9	14,3	79,4	4	5/8	15,9	17,5	49,2	50,8	1
1 1/4"	1,70	43,2	4 5/8	117,5	15,9	88,9	4	5/8	15,9	20,6	58,7	63,5	1,3
1 1/2"	1,95	49,5	5	127	17,5	98,4	4	5/8	15,9	22,2	65,1	73	1,4
2"	2,44	62	6	152,4	19,1	120,6	4	3/4	19	25,4	77,8	92,1	2,3
2 1/2"	2,94	74,7	7	177,8	22,2	139,7	4	3/4	19	28,6	90,5	104,8	3
3"	3,57	90,7	7 1/2	190,5	23,8	152,4	4	3/4	19	30,2	107,9	127	3,5
3 1/2"	4,07	103,4	8 1/2	215,9	23,8	177,8	8	3/4	19	31,7	122,2	139,7	5
4"	4,57	116,1	9	228,6	23,8	190,5	8	3/4	19	33,3	134,9	157,2	6
5"	5,66	143,8	10	254	23,8	215,9	8	7/8	22,2	36,5	163,5	185,7	7
6"	6,72	170,7	11	279,4	25,4	241,3	8	7/8	22,2	39,7	192,1	215,9	8,5
8"	8,72	221,5	13 1/2	342,9	28,6	298,4	8	7/8	22,2	44,4	246,1	269,9	13,5
10"	10,88	276,3	16	406,4	30,2	361,9	12	1	25,4	49,2	304,8	323,8	19,5
12"	12,88	327,1	19	482,8	31,8	431,8	12	1	25,4	55,6	365,1	381	29
14"	14,14	359,2	21	533,40	34,9	476,2	12	1 1/8	28,6	57,1	400	412,7	41
16"	16,16	410,4	23 1/2	596,20	36,5	539,7	16	1 1/8	28,6	63,5	457,2	469,9	44
18"	18,18	461,8	25	635	39,7	577,8	16	1 1/4	31,7	68,3	504,8	533,4	59
20"	20,20	513,1	27 1/2	698,5	42,9	635	20	1 1/4	31,7	73	558,8	584,2	75
24"	24,25	616	32	812,8	47,6	749,3	20	1 3/8	34,9	82,5	663,6	692,1	100

ASA 300 LB

Anma Çapı inch	B		D		C	K	Ba lanıtı Delikleri (D2)			H	N	G	A rlık / Weight
	inch	mm	inch	mm			adet	inch	mm				
1/2"	0,88	22,3	3 3/4	95,2	14,3	66,7	4	5/8	15,9	22,2	38,1	34,9	0,9
3/4"	1,09	27,7	4 5/8	117,5	15,9	82,5	4	3/4	19	25,4	47,6	42,9	1,3
1"	1,36	34,5	4 7/8	123,8	17,5	88,9	4	3/4	19	27	54	50,8	1,4
1 1/4"	1,70	43,2	5 1/4	133,3	19	98,4	4	3/4	19	27	63,5	63,5	1,8
1 1/2"	1,95	49,5	6 1/8	155,6	20,6	114,3	4	7/8	22,2	30,2	69,8	73	2,5
2"	2,44	62	6 1/2	165,1	22,2	127	8	3/4	19	33,3	84,1	92,1	3
2 1/2"	2,94	74,7	7 1/2	190,5	25,4	149,2	8	7/8	22,2	38,1	100	104,8	4,5
3"	3,57	90,7	8 1/4	209,5	28,6	168,3	8	7/8	22,2	42,9	117,5	127	6
3 1/2"	4,07	103,4	9	228,5	30,2	184,1	8	7/8	22,2	44,4	133,3	139,7	7,7
4"	4,57	116,1	10	254	31,8	200	8	7/8	22,2	47,6	146	157,2	10
5"	5,66	143,8	11	279,4	34,9	234,9	8	7/8	22,2	50,8	177,8	185,7	12,5
6"	6,72	170,7	12 1/2	317,5	36,5	269,9	12	7/8	22,2	52,4	206,4	215,9	17,5
8"	8,72	221,5	15	381	41,3	330,2	12	1	25,4	61,9	260,3	269,9	26
10"	10,88	276,3	17 1/2	444,5	47,6	387,3	16	1 1/8	28,6	66,7	320,7	323,8	36,5
12"	12,88	327,1	20 1/2	520,7	50,8	450,8	16	1 1/4	31,7	73	374,6	381	52
14"	14,14	359,2	23	584,2	54	514,3	20	1 1/4	31,7	76,2	425,4	412,7	75
16"	16,16	410,4	25 1/2	647,7	57,2	571,5	20	1 3/8	34,9	82,5	482,6	469,9	89
18"	18,18	461,8	28	711,2	60,3	628,5	24	1 3/8	34,9	88,9	533,4	533,4	113
20"	20,20	513,1	30 1/2	774,7	63,5	685,8	24	1 3/8	34,9	95,2	587,4	584,2	143
24"	24,25	616	36	914,4	69,8	812,8	24	1 5/8	41,3	106,4	701,7	692,1	215
26"	26,25	666,75	38 1/4	971,5	79,4	876,3	28	1 3/4	44,4	184,15	720,7	749,3	259
28"	28,25	717,55	40 3/4	1035	85,7	939,8	28	1 3/4	44,4	196,85	774,7	800,1	327
30"	30,25	768,35	43	1092,2	92,1	996,9	28	1 7/8	47,6	209,55	827,1	857,2	368
32"	32,25	819,15	45 1/4	1149,3	98,4	1054,1	28	2	50,8	222	881,05	914,4	404
34"	34,25	869,95	47 1/2	1206,5	101,6	1104,9	28	2	50,8	231,8	936,6	965,2	488
36"	36,25	920,75	50	1270	104,8	1168,4	32	2 1/8	54	241,3	990,6	1022,3	545

FLAN GÖBEK KAYNAKLI / FLANGE SLIP ON



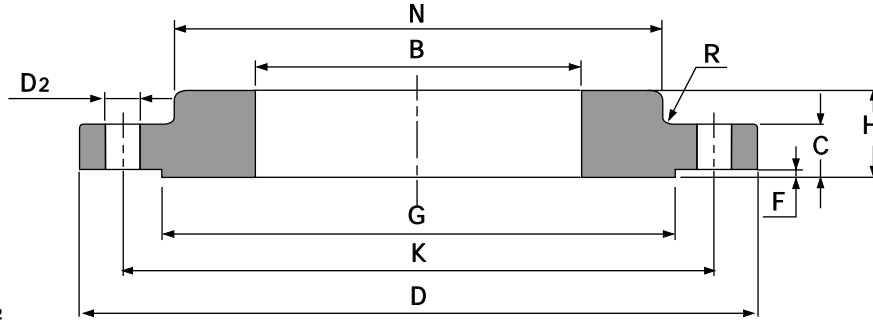
ASA 600 LB

Anma Çapı inch	B		D		C	K	Ba lanlı Delikleri (D2)			H	N	G	A rlık / Weight
	inch	mm	inch	mm			adet	inch	mm				
1/2"	0,88	22,3	3 3/4	95,2	20,7	66,7	4	5/8	15,9	28,6	38,1	34,9	0,9
3/4"	1,09	27,7	4 5/8	117,5	22,3	82,5	4	3/4	19	31,8	47,6	42,9	1,4
1"	1,36	34,5	4 7/8	123,8	23,9	88,9	4	3/4	19	33,4	54	50,8	1,8
1 1/4"	1,70	43,2	5 1/4	133,3	27	98,4	4	3/4	19	35	63,5	63,5	2,3
1 1/2"	1,95	49,5	6 1/8	155,6	28,6	114,3	4	7/8	22,2	38,1	69,8	73	3,1
2"	2,44	62	6 1/2	165,1	31,8	127	8	3/4	19	42,9	84,1	92,1	4
2 1/2"	2,94	74,7	7 1/2	190,5	35	149,2	8	7/8	22,2	47,7	100	104,8	6
3"	3,57	90,7	8 1/4	209,5	38,2	168,3	8	7/8	22,2	52,4	117,5	127	7
3 1/2"	4,07	103,4	9	228,5	41,3	184,1	8	1	25,4	55,6	133,3	139,7	9,5
4"	4,57	116,1	10 3/4	273	44,5	215,9	8	1	25,4	60,4	152,4	157,2	18
5"	5,66	143,8	13	330,2	50,8	266,7	8	1 1/8	28,6	66,7	188,9	185,7	28,6
6"	6,72	170,7	14	355,6	54	292,1	12	1 1/8	28,6	73,1	222,2	215,9	36
8"	8,72	221,5	16 1/2	419,1	62	349,2	12	1 1/4	31,7	82,7	273	269,9	52
10"	10,88	276,3	20	508	69,9	431,8	16	1 3/8	34,9	92,1	342,9	323,8	77
12"	12,88	327,1	22	558,8	73,1	488,9	20	1 3/8	34,9	98,5	400	381	91
14"	14,14	359,2	23 3/4	603,2	76,3	527	20	1 1/2	38,1	100,1	431,8	412,7	104
16"	16,16	410,4	27	685,8	82,6	603,2	20	1 5/8	41,3	112,8	495,3	469,9	150
18"	18,18	461,8	29 1/4	742,9	89	654	20	1 3/4	44,4	123,9	546,1	533,4	181
20"	20,20	513,1	32	812,9	95,3	723,9	24	1 3/4	44,4	133,4	609,6	584,2	231
24"	24,25	616	37	939,8	108	838,2	24	2	50,8	146,1	717,5	692,1	331



FLAN GÖBEK KAYNAKLI / FLANGE SLIP ON

EN 1092-1 / 12



PN 6:6 kg/cm²

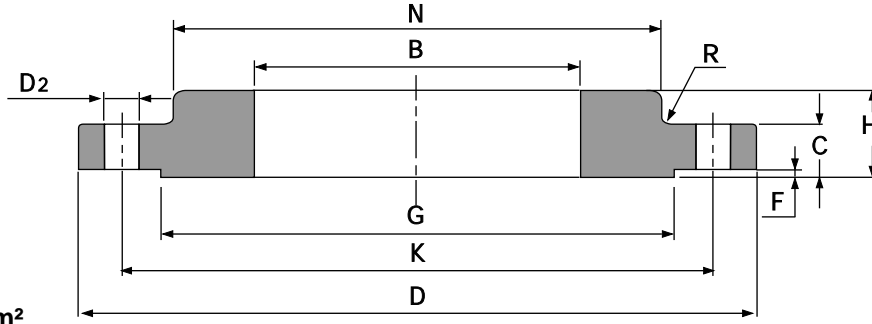
Anma Çapı DN	Boru Çapı (mm)	Boru Çapı (inch)	D	K	D2	Civata Sayısı	Civata Anma Ölçüsü	B	C	H	N	R	G	F
10	17,2	3/8"	75	50	11	4	M10	18	12	20	25	3	35	2
15	21,3	1/2"	80	55	11	4	M10	22	12	20	30	3	40	2
20	26,9	3/4"	90	65	11	4	M10	27,5	14	24	40	4	50	2
25	33,7	1"	100	75	11	4	M10	34,5	14	24	50	4	60	2
32	42,4	1¼"	120	90	14	4	M12	43,5	16	26	60	5	70	2
40	48,3	1½"	130	100	14	4	M12	49,5	16	26	70	5	80	3
50	60,3	2"	140	110	14	4	M12	61,5	16	28	80	5	90	3
65	76,1	2½"	160	130	14	4	M12	77,5	16	32	100	6	110	3
80	88,9	3"	190	150	18	4	M16	90,5	18	34	110	6	128	3
100	114,3	4"	210	170	18	4	M16	116	18	40	130	6	148	3
125	139,7	5"	240	200	18	8	M16	141,5	18	44	160	6	178	3
150	168,3	6"	265	225	18	8	M16	170,5	20	44	185	8	202	3

PN 10:10 kg/cm²

Anma Çapı DN	Boru Çapı (mm)	Boru Çapı (inch)	D	K	D2	Civata Sayısı	Civata Anma Ölçüsü	B	C	H	N	R	G	F
10	17,2	3/8"	90	60	14	4	M12	18	14	22	30	3	40	2
15	21,3	1/2"	95	65	14	4	M12	22	14	22	35	3	45	2
20	26,9	3/4"	105	75	14	4	M12	27,5	16	26	45	4	58	2
25	33,7	1"	115	85	14	4	M12	34,5	16	28	52	4	68	2
32	42,4	1¼"	140	100	18	4	M16	43,5	18	30	60	5	78	2
40	48,3	1½"	150	110	18	4	M16	49,5	18	32	70	5	88	3
50	60,3	2"	165	125	18	4	M16	61,5	20	34	84	5	102	3
65	76,1	2½"	185	145	18	8 / 4	M16	77,5	20	32	104	6	122	3
80	88,9	3"	200	160	18	8	M16	90,5	20	34	118	6	138	3
100	114,3	4"	220	180	18	8	M16	116	22	40	140	6	158	3
125	139,7	5"	250	210	18	8	M16	141,5	22	44	168	6	188	3
150	168,3	6"	285	240	22	8	M20	170,5	24	44	195	8	212	3
200	219,1	8"	340	295	22	8	M20	221,5	24	44	246	8	268	3
250	273	10"	395	350	22	12	M20	276,5	26	46	298	10	320	3
300	323,9	12"	445	400	22	12	M20	327,5	26	46	350	10	370	4
350	355,6	14"	505	460	22	16	M20	359,5	26	53	400	10	430	4
400	406,4	16"	565	515	26	16	M24	411	26	57	456	10	482	4
450	457	18"	615	565	26	20	M24	462	28	63	502	12	532	4
500	508	20"	670	620	26	20	M24	513,5	28	67	559	12	585	4
600	610	24"	780	725	29,5	20	M27	616,5	34	75	658	12	685	5

FLAN GÖBEK KAYNAKLI / FLANGE SLIP ON

EN 1092-1 / 12



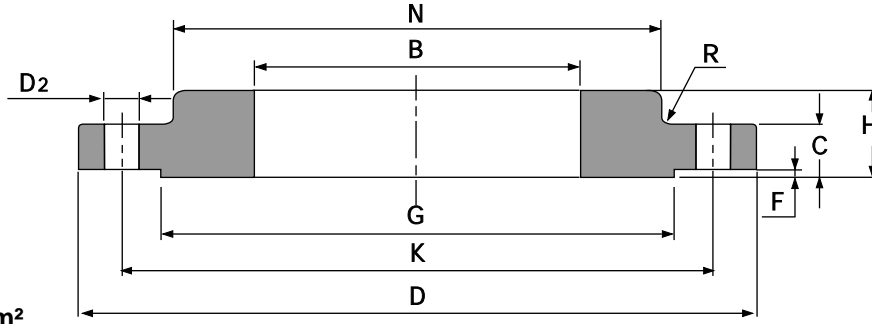
PN 16:16 kg/cm²

Anma Çapı DN	Boru Çapı (mm)	Boru Çapı (inch)	D	K	D2	Çivata Sayısı	Çivata Anma Ölçüsü	B	C	H	N	R	G	F
10	17,2	3/8"	90	60	14	4	M12	18	14	22	30	3	40	2
15	21,3	1/2"	95	65	14	4	M12	22	14	22	35	3	45	2
20	26,9	3/4"	105	75	14	4	M12	27,5	16	26	45	4	58	2
25	33,7	1"	115	85	14	4	M12	34,5	16	28	52	4	68	2
32	42,4	1¼"	140	100	18	4	M16	43,5	18	30	60	5	78	2
40	48,3	1½"	150	110	18	4	M16	49,5	18	32	70	5	88	3
50	60,3	2"	165	125	18	4	M16	61,5	20	34	84	5	102	3
65	76,1	2½"	185	145	18	8 / 4	M16	77,5	20	32	104	6	122	3
80	88,9	3"	200	160	18	8	M16	90,5	20	34	118	6	138	3
100	114,3	4"	220	180	18	8	M16	116	22	40	140	6	158	3
125	139,7	5"	250	210	18	8	M16	141,5	22	44	168	6	188	3
150	168,3	6"	285	240	22	8	M20	170,5	24	44	195	8	212	3
200	219,1	8"	340	295	22	12	M20	221,5	24	44	246	8	268	3
250	273	10"	405	355	26	12	M24	276,5	26	46	298	10	320	3
300	323,9	12"	460	410	26	12	M24	327,5	28	53	350	10	378	4
350	355,6	14"	520	470	26	16	M24	359	30	57	400	10	438	4
400	406,4	16"	580	525	29,5	16	M27	411	32	63	456	10	490	4
450	457	18"	640	585	29,5	20	M27	462	40	68	502	12	550	4
500	508	20"	715	650	32,5	20	M30	513,5	44	73	559	12	610	4
600	610	24"	840	770	35,5	20	M33	616,5	54	83	658	12	725	5



FLAN GÖBEK KAYNAKLI / FLANGE SLIP ON

EN 1092-1 / 12



PN 25:25 kg/cm²

Anma Çapı DN	Boru Çapı (mm)	Boru Çapı (inch)	D	K	D2	Civata Sayısı	Civata Anma Ölçüsü	B	C	H	N	R	G	F
10	17,2	3/8"	90	60	14	4	M12	18	14	22	30	3	40	2
15	21,3	1/2"	95	65	14	4	M12	22	14	22	35	3	45	2
20	26,9	3/4"	105	75	14	4	M12	27,5	16	26	45	4	58	2
25	33,7	1"	115	85	14	4	M12	34,5	16	28	52	4	68	2
32	42,4	1¼"	140	100	18	4	M16	43,5	18	30	60	5	78	2
40	48,3	1½"	150	110	18	4	M16	49,5	18	32	70	5	88	3
50	60,3	2"	165	125	18	4	M16	61,5	20	34	84	5	102	3
65	76,1	2½"	185	145	18	8	M16	77,5	22	38	104	6	122	3
80	88,9	3"	200	160	18	8	M16	90,5	24	40	118	6	138	3
100	114,3	4"	235	190	22	8	M20	116	24	44	145	6	162	3
125	139,7	5"	270	220	26	8	M24	141,5	26	48	170	6	188	3
150	168,3	6"	300	250	26	8	M24	170,5	28	52	200	8	218	3
200	219,1	8"	360	310	26	12	M24	221,5	30	52	256	8	278	3
250	273	10"	425	370	29,5	12	M27	276,5	32	60	310	10	335	3
300	323,9	12"	485	430	29,5	16	M27	327,5	34	67	364	10	395	4
350	355,6	14"	555	490	32,5	16	M30	359,5	38	72	418	10	450	4
400	406,4	16"	620	550	35,5	16	M33	411	40	78	472	10	505	4
450	457	18"	670	600	35,5	20	M33	462	46	84	520	12	555	4
500	508	20"	730	660	35,5	20	M33	513,5	48	90	580	12	615	4
600	610	24"	845	770	39	20	M36	616,5	58	100	684	12	720	5

PN 40:40 kg/cm²

Anma Çapı DN	Boru Çapı (mm)	Boru Çapı (inch)	D	K	D2	Civata Sayısı	Civata Anma Ölçüsü	B	C	H	N	R	G	F
10	17,2	3/8"	90	60	14	4	M12	18	14	22	30	3	40	2
15	21,3	1/2"	95	65	14	4	M12	22	14	22	35	3	45	2
20	26,9	3/4"	105	75	14	4	M12	27,5	16	26	45	4	58	2
25	33,7	1"	115	85	14	4	M12	34,5	16	28	52	4	68	2
32	42,4	1¼"	140	100	18	4	M16	43,5	18	30	60	5	78	2
40	48,3	1½"	150	110	18	4	M16	49,5	18	32	70	5	88	3
50	60,3	2"	165	125	18	4	M16	61,5	20	34	84	5	102	3
65	76,1	2½"	185	145	18	8	M16	77,5	22	38	104	6	122	3
80	88,9	3"	200	160	18	8	M16	90,5	24	40	118	6	138	3
100	114,3	4"	235	190	22	8	M20	116	24	44	145	6	162	3
125	139,7	5"	270	220	26	8	M24	141,5	26	48	170	6	188	3
150	168,3	6"	300	250	26	8	M24	170,5	28	52	200	8	218	3

MALZEME ANALİZ (CHEMICAL COMPOSITION)

EN 10253-2 2007

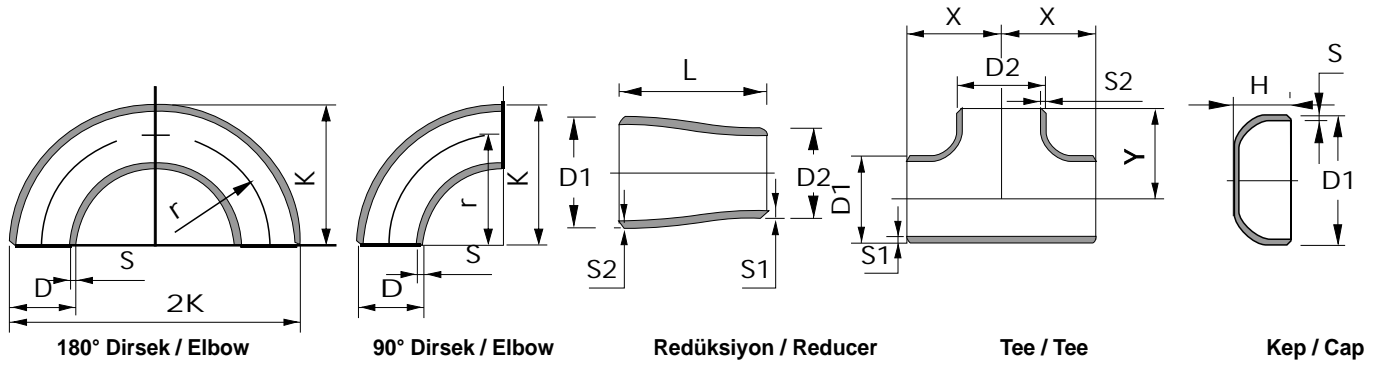
Çelik Türü Steel Number	C	Si	Mn	P	S	Al	Cr	Cu	Mo	Nb	Ni	Ti	V	Diğer Others
P 235 TR 2	0,160	0,350	0,700	0,030	0,025	≥0,02	0,300	0,300	0,080	0,010	0,300	0,040	0,020	Cr+Cu+Mo+Ni <0,70
P 265 TR 2	0,200	0,400	1,400	0,030	0,025	≥0,02	0,300	0,300	0,080	0,010	0,300	0,040	0,020	Cr+Cu+Mo+Ni <0,70
P 235	0,160	0,350	1,200	0,030	0,025	≥0,02	0,300	0,300	0,080	0,010	0,300	0,040	0,020	Cr+Cu+Mo+Ni <0,70
P 265	0,200	0,400	1,400	0,030	0,025	≤0,02	0,300	0,300	0,080	0,010	0,300	0,040	0,020	Cr+Cu+Mo+Ni <0,70
16 Mo 3	0,12-0,20	0,350	0,40-0,90	0,030	0,025	≤0,04	0,300	0,300	0,25-0,35		0,300			
10Cr Mo 5-5	0,150	0,50-1,00	0,30-0,60	0,030	0,025	≤0,04	1,00-1,50	0,300	0,45-0,65		0,300			
13 Cr Mo 4-5	0,10-0,17	0,15-0,35	0,40-0,70	0,030	0,025	≤0,04	0,70-1,00	0,300	0,45-0,65		0,300			
X11Cr Mo 5		0,15-0,50	0,30-0,60	0,030	0,025	≤0,04	4,00-6,00	0,300			0,300			
X11Cr Mo 9-1		0,25-1,00	0,30-0,60	0,030	0,025	≤0,04	8,00-10,00	0,300			0,300			
X10Cr Mo VNb 9-1		0,20-0,50	0,30-0,60	0,020	0,010	≤0,04	8,00-9,50	0,300	0,85-1,05	0,06-0,10	0,400		0,18-0,25	N : 0,030-0,070
P 355 N	0,200	0,500	0,90-1,70	0,030	0,025	≥0,02	0,300	0,300	0,080	0,050	0,500	0,040	0,100	N ≤ 0,02 Nb+Ti+V <0,12
P 355 NH	0,200	0,500	0,90-1,70	0,030	0,025	≥0,02	0,300	0,300	0,080	0,050	0,500	0,040	0,100	N ≤ 0,02 Nb+Ti+V <0,12
P 355 NL 1	0,180	0,500	0,90-1,70	0,025	0,020	≥0,02	0,300	0,300	0,080	0,050	0,500	0,040	0,100	N ≤ 0,02 Nb+Ti+V <0,12
P 215	0,150	0,350	0,40-1,20	0,030	0,025	≥0,02	0,300	0,300	0,080	0,100	0,300	0,040	0,020	
P 265 LT	0,200	0,400	0,60-1,40	0,030	0,025	≥0,02	0,300	0,300	0,080	0,100	0,300	0,040	0,020	
12 Ni 14	0,150	0,15-0,35	0,30-0,80	0,025	0,020			0,300	0,080		3,25-3,75			
X 10 Ni 9	0,130	0,15-0,35	0,30-0,80	0,025	0,020			0,300	0,100		8,50-9,50			
L 415 NB	0,210	0,450	1,600	0,025	0,020	0,015-0,060	0,300	0,250	0,100	0,050	0,300	0,040	0,150	N ≤ 0,012 Nb+Ti+V <0,15
L 415 QB	0,160	0,450	1,600	0,025	0,020	0,015-0,060	0,300	0,300	0,100	0,050	0,300	0,040	0,080	N ≤ 0,012 Nb+Ti+V <0,15
L 450 QB	0,160	0,450	1,600	0,025	0,020	0,015-0,060	0,300	0,300	0,100	0,050	0,300	0,080	0,090	N ≤ 0,012 Nb+Ti+V <0,15

MEKANİK ÖZELLİKLER (MECHANICAL CHARACTERISTIC)

EN 10253-2 2007

Çelik Türü Steel Grade	Akma üst sınırı ya da gerilme ReH ya da Rp0,2 asgari T Et kalınlıkları için mm olarak N/mm ²				Çekme Mukavemeti Rm T Et kalınlıklar için mm Olarak N/mm ²			Uzama % Elongation	
	≤16	16 ≤ 40	40 ≤ 60	60 ≤ 100	≤16	16 ≤ 40	60 ≤ 100	BOYLAMASINA LENGHTWISE	ENLEMES NE TRANSVERSE
P 235 TR 2	235	225	215		360-500	320-440		25	23
P 265 TR 2	265	255	245		410-570	410-570		21	19
P 235	235	225	215		360-500	360-500		25	23
P 265	265	255	245		410-570	410-570		21	19
16 Mo 3	280	270	260		450-600	450-600		22	20
10Cr Mo 5-5	275	275	266		420-570	420-570		22	20
13 Cr Mo 4-5	290	290	280		440-590	440-590		22	20
X11Cr Mo 5+1	175	175	175	175	430-580	430-580	430-580	22	20
X11Cr Mo 5+NT1	280	280	280	280	480-640	480-640	480-640	20	18
X11Cr Mo 5+NT2	390	390	390	390	570-740	570-740	570-740	18	16
X11Cr Mo 9-1+1	210	210	210		460-640	460-640		20	18
X11Cr Mo 9-1+NT	390	390	390		590-740	590-740		18	16
X10Cr Mo VNb 9-1	450	450	450	450	630-830	630-830	630-830	19	17
P 355 N	355	345	325	305	490-650	490-650	450-590	22	20
P 355 NH	355	345	325	305	490-650	490-650	450-590	22	20
P 355 NL 1	355	215	325	305	490-650	490-650	450-590	22	20
P 215	215	215			360-480	360-480		25	23
P 265 LT	265	265			410-570	410-570		21	19
12 Ni 14	245	245			440-590	440-590		18	16
X 10 Ni 9	510	510			690-840	690-840		17	15
L 415 NB	415-565	415-565			≥520	≥520		20	18
L 415 QB	415-565	415-565			≥520	≥520		20	18
L 450 QB	450-570	450-570			≥535	≥535		20	18

ET KALINLIK TOLERANSLARI / WALL THICKNESS TOLERANCE



EN 10253 - 2 2007

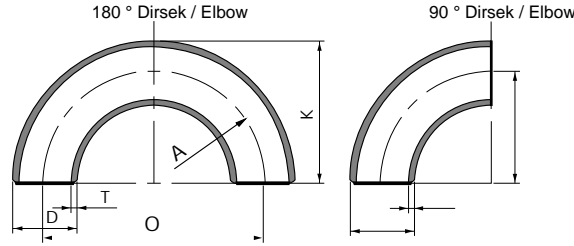
Anma Geni li i DN	Et Kalınlı ı / W.t. (S)	Alt Sınır Toleransı / Min. Tolerance	Üst Sınır Toleransı / Max. Tolerance
≤ DN 600	≤ 4 mm > 4 mm	- 12.5 % (S x 0.875)	+ 15 % (S x 1.20)

ASME B 16.9 - 2001

Anma Geni li i DN	Çap Aralı ı (mm) Diameter Interval	Et Kalınlı ı / W.t. (S)	Alt Sınır Toleransı / Min. Tolerance	Üst Sınır Toleransı/ Max. Tolerance
DN 15 - DN 600	1/2 " - 24"	1.0 mm - 35.0 mm	- 12.5 % (S x 0.875)	- (S x 1.15)



D RSEK RADIUS TOLERANSLARI / ELBOW RADIUS TOLERANCE



EN 10253-2 2007

Anma Geni li i DN	Max - Min Tolerance	
	90° Dirsek / Elbow (K)	180° Dirsek / Elbow (O)
£114.3	— 2,0	— 7,0
114.3 < D £219.1	— 2,0	— 7,0
219.1 < D £406.4	— 3,0	— 10,0
406.4 < D £762	— 3,0	— 10,0
762 < D	— 5,0	— 10,0

ASME B 16.9 - 2007

Anma Çapı DN	Çap Aralı ı / Diameter Tolerance (mm)	Max - Min Tolerance	
		90° Dirsek / Elbow (A)	180° Dirsek / Elbow (O)
DN 15 ile DN 65 arası	1/2 " ile 2 1/2 " arası	± 2,0	± 6,0
DN 80 ile DN 90 arası	3" ile 3 1/2" arası	± 2,0	± 6,0
DN 100	4"	± 2,0	± 6,0
DN 125 ile DN 200 arası	5" ile 8" arası	± 2,0	± 6,0
DN 250 ile DN 450 arası	10" ile 18" arası	± 2,0	± 10,0
DN 500 ile DN 600 arası	20" ile 24" arası	± 2,0	± 10,0
DN 650 ile DN 750 arası	26" ile 30" arası	± 3,0

EN 10253-2 2007

Anma Çapı DN	Dış Çap Sınır Toleransları
£ DN 600	— 1 % x D or 0,5 mm whichever is the greater but maximum — 5 mm

ASME B16.9 - 2007

Anma Çapı DN	Çap Aralı ı / Diameter Tolerance (inch)	Max - Min Tolerance	
		Üst Sınır	Alt Sınır
DN 15 ile DN 65 arası	1/2 " ile 2 1/2 " arası	+ 1,6	- 0,8
DN 80 ile DN 90 arası	3" ile 3 1/2" arası	+1,6	- 0,8
DN 100	4"	+1,6	- 0,8
DN 125 ile DN 200 arası	5" ile 8" arası	+ 2,4	- 1,6
DN 250 ile DN 450 arası	10" ile 18" arası	+ 4,0	- 3,2
DN 500 ile DN 600 arası	20" ile 24" arası	+ 6,4	- 4,8
DN 650 ile DN 750 arası	26" ile 30" arası	+ 6,4	- 4,8
DN 800 ile DN 1200 arası	37" ile 48" arası	+ 6,4	- 4,8

YUVARLAKLIK (OVALL K) TOLERANSLARI

FORMÜL:

$$R = 200 \cdot \frac{D_{\text{maks}} - D_{\text{min}}}{D_{\text{maks}} + D_{\text{min}}} \% \text{ olarak (kesit alınarak ölçülecek)}$$

D maks = Ölçülen en büyük dış çap / Max. O.D.

D min = Ölçülen en küçük dış çap / Min. O.D.

Anma Çapı DN (D)	Dış Çapın Sinyr Toleransları / O.D. Tolerance	
	-	Ozel Anlaşma Üzerine
£ DN 100	— 0,01 x D (fakat — 0,5mm izin verilir)	— 0,4
DN 100 < (D) £DN 200	— 0,01 x D	— 0,005 x D
> DN 200	— 0,01 x D	— 0,006 x D



Türkiye

CERTIFICATE

The company,

**UNIFIT Boru Bağlantı Elemanları Endüstriyel
Mamul Sanayi Ticaret A.Ş.
İstanbul Anadolu yakası Organize sanayii Bölgesi 1. Sokak
No: 9/2 Tuzla / İSTANBUL Türkiye**

Has been audited and approved as manufacturer according to

AD 2000-Merkblatt W0

The scope of the audit and other relevant data are detailed in
our report No. P-IST-TGK-14-B-01364

The company

- has facilities permitting manufacturing and inspection in compliance with the current technical standards,
- operates a quality system which guarantees that manufacturing and inspection of the products stated in our report are in conformity with the technical rules and standards,
- employs qualified supervisory and inspection personnel.

İstanbul, 06.04.2015

TÜV SÜD Industrie Service
TÜV-CERT-Zertifizierungsstelle für Druckgeräte



Notified Body, No. 0036



Türkiye

CERTIFICATE

The Certification Body of
TÜV SÜD Industry Service
(a Pressure Equipment Directive Notified Body)

Certifies that

**UNIFIT Boru Bağlantı Elemanları Endüstriyel Mamul
Sanayi Ticaret A.Ş.
İstanbul Anadolu yakası Organize sanayii Bölgesi 1.
Sokak No: 9/2 Tuzla/İSTANBUL Türkiye**

As a material manufacturer for the scope of

**Manufacturing of Fittings with welding edge
(Cap, Reducer, Elbow & TEE)
DN 15 to DN 600
Carbon steel materials**

Has implemented, operates and maintains a
Quality Assurance System in accordance with the
Pressure Equipment Directive 97/23/EC (PED)
Annex I, Paragraph 4.3

Evidence that the quality system satisfies the
PED requirements is documented in the
Assessment Report No.: P-TGK-14-B-01364

The manufacturer is authorized to issue certificates of specific
Product control within the scope of the assessed quality system in
accordance with the Pressure Equipment Directive 97/23/EC
and applied technical specifications.

Certificate No. DGR-0036-QS-14-B-01364

İstanbul, 06 April 2015



Notified Body No.: 0036
Member of

**APPROVAL OF MANUFACTURER
CERTIFICATE****This is to certify:**

That

**Unifit Boru Baglanti Elem. End.Mam. San. ve Tic. A.S.
Istanbul Anadolu Yakasi OSB 1. Sok,
Tuzla - Istanbul,
Turkey**is an approved manufacturer of
Steel Pipes and Fittings

in accordance with

**GL Rules for Classification and Construction II - Materials and Welding Part 1 - Metallic
Materials**

and the following particulars:

Steel type(s)	Pipes for General Purpose
Process	Hot Forming Process
Dimensions	Max. Ø510 x 10mm
Welding Method	not applicable
Remarks	particulars of the approval

Manufacturer(s) approved by this certificate is/are accepted to deliver according to DNV GL, DNV and GL rules.

This Certificate is valid until **2018-11-01**.Issued at **Hamburg** on **2015-11-02**DNV GL local station: **Istanbul**Approval Engineer: **Christian Wildhagen**for **DNV GL**

Digitally Signed By: von Busch, Marcus

Location: DNVGL Hamburg

Signing Date: 2015-11-03

**Marcus von Busch
Head of Section**

Job Id: **263.11-005322-1**
Certificate No: **AMMM0000069**

Particulars of the approval

Pipe Fittings:

Grade	Product	Supply Condition	Wall Thickness [mm], max.	Diameter [mm], max.
GL-R360	RF	N	10	510
GL-R410	RF	N	10	510
P235TR2 acc. to EN 10216-1	RF	N	10	510
P265TR2 acc. to EN 10216-1	RF	N	10	510

RF: pipe fitting N: normalized



T.C.
TÜRK PATENT ENSTİTÜSÜ

MARKA TESCİL BELGESİ

Marka No : 2012 14249 - Ticaret - Hizmet



Marka Sahibi : UNİFİT BORU BAĞ. ELEMANLARI END. MAM.
SAN. VE TİC. A.Ş.
TÜRKİYE CUMHURİYETİ
Tuzla Mermerciler Org. San. Böl. Mermerciler Cad.
No:59 Tuzla Tepeören 34953 İSTANBUL

Emtiası : 06 , 37 , 40
İlişiktir.

Markaların Korunması Hakkında 556 Sayılı Kanun Hükmünde Kararnameye göre 14/02/2012 tarihinden itibaren ON YIL müddetle 29/01/2013 tarihinde tescil edilmiştir.

Elif B. AKIN
Enstitü Başkanı a.
Markalar Dairesi Başkanı

TÜRK PATENT [●] ENSTİTÜSÜ



TÜRK STANDARDLARI ENSTİTÜSÜ
TÜRK STANDARDLARINA UYGUNLUK BELGESİ
TURKISH STANDARDS INSTITUTION
CERTIFICATE OF CONFORMITY TO TURKISH STANDARDS

Markanın Tanımı Description of the Mark
TSE veya/or  veya/or T S E

BELGE NUMARASI
REFERENCE NUMBER OF LICENCE 14.11.34/TSE-10177

BELGENİN İLK VERİLİŞ TARİHİ
DATE OF FIRST ISSUE OF LICENCE 27.10.2010

BELGENİN SON GEÇERLİLİK TARİHİ
LICENCE VALID UNTIL 09.04.2016

BELGE SAHİBİ KURULUŞUN ADI
NAME OF THE LICENCE HOLDER UNİFİT BORU BAĞLANTI ELEMANLARI ENDÜSTRİ MAMÜLLERİ
SANAYİ VE TİCARET ANONİM ŞİRKETİ

BELGE SAHİBİ KURULUŞUN ADRESİ
ADDRESS OF THE LICENCE HOLDER İSTANBUL ANADOLU YAKASI ORGANİZE SANAYİ BÖLGESİ 1. SOK
NO:9 TUZLA İSTANBUL/TÜRKİYE

ÜRETİM YERİ ADI
NAME OF THE MANUFACTURING PLACE UNİFİT BORU BAĞLANTI ELEMANLARI ENDÜSTRİ MAMÜLLERİ
SANAYİ VE TİCARET ANONİM ŞİRKETİ

ÜRETİM YERİ ADRESİ
ADDRESS OF THE MANUFACTURING PLACE İSTANBUL ANADOLU YAKASI ORGANİZE SANAYİ BÖLGESİ NO:59
KAT:1TUZLA İSTANBUL/TÜRKİYE

İPTAL EDİLEN BELGE NUMARASI (Varsa)
INDICATION OF SUPERSEDED LICENCE (if any)

TESCİLLİ TİCARİ MARKASI
REGISTERED TRADE MARK UNİFİT

İLGİLİ TÜRK STANDARDI
RELATED TURKISH STANDARD TS 2649 / Boru bağlantı parçaları – Çelik (Kaynak ağızlı veya flanşlı) /
24.04.2007 – TS 2649/T1 / Boru bağlantı parçaları - Çelik (kaynak ağızlı
veya flanşlı) / 06.03.2008

BELGE KAPSAMI
SCOPE OF LICENCE

- * BORU BAĞLANTI PARÇALRI
- ÇELİK MALZEMEDEN MAMÜL, KAYNAKLI
- TÜR A (AYNI EKSENLİ)
- TIPLER :
- KT 1 : 21,3 MM (DAHİL)'DEN 508 MM (DAHİL)'E KADAR
- KT 2 : 21,3 MM (DAHİL)'DEN 168,3 MM (DAHİL)'E KADAR
- KT 5 : 33,7 MM (DAHİL)'DEN 273 MM (DAHİL)'E KADAR
- KT 6 : 21,3 MM (DAHİL)'DEN 323,9 MM (DAHİL)'E KADAR



25/06.2015

AHMET NURSİ KARTAL
TSE İSTANBUL BELGELENDİRME
MÜDÜRÜ

www.unifit.com.tr



UNIFIT BORU BAG. ELM. END. MAM. SAN. ve TIC. LTD. STI.

E-mail: info@unifit.com.tr

Kozyatađı Mah. Bayar Cad. Glbahar Sk. Perdemsac Plaza No:17 Kat:14 D:148 Kadıky / İstanbul – Trkiye Tel.: +90 216
581 81 81 pbx Fax: +90 216 593 04 09-13